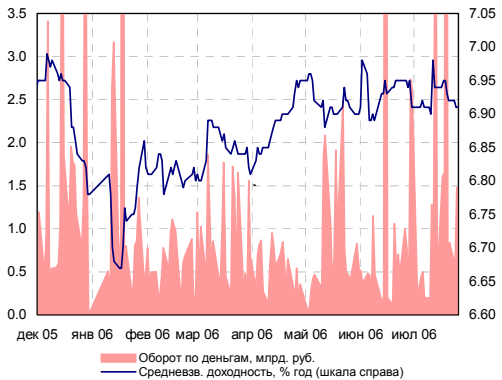
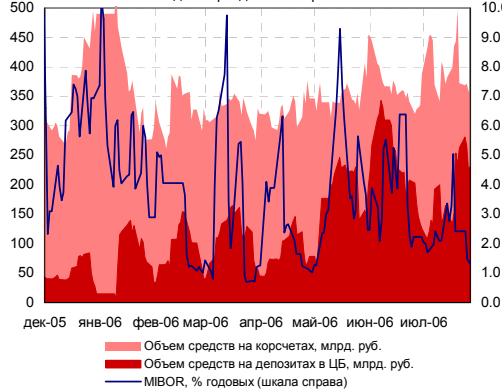


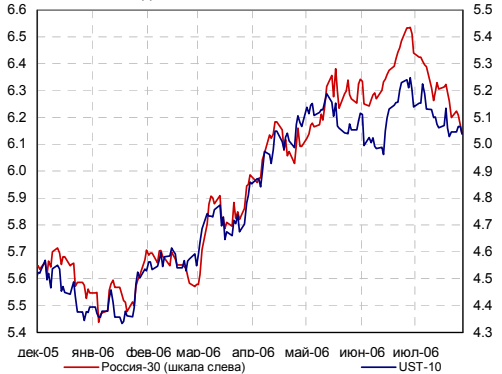
Индикаторы рынка ГКО-ОФЗ



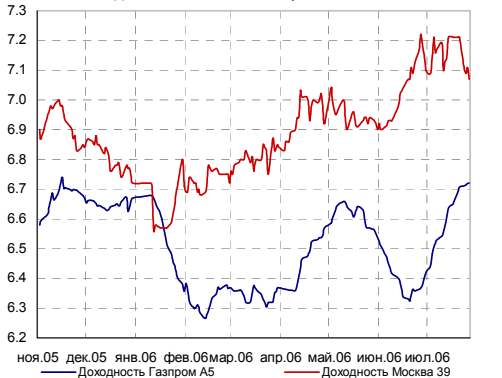
Индикаторы денежного рынка



Доходности России-30 и UST-10



Доходности облигаций Газпрома и Москвы



### Индикаторы долгового рынка

Индексы	Значение	Изм-е	Выпуск	Покупка	Продажа	Изм-е	УТМ, %	
RUB/USD	26.84	-0.0031	↓	ОФЗ 25057	103.73	103.88	-0.07	6.35
EUR/USD	1.2696	-0.002	↓	ОФЗ 25058	100.80	100.82	0.08	5.95
MIBOR, %	2.25	0.44	↑	ОФЗ 46020	100.20	100.23	0.15	7.00
ОСТАТКИ НА К/С В ЦБ, МЛРД. РУБ.	356	4.9	↑	МГор44-об	108.42	108.69	0.19	7.05
НЕФТЬ (URALS)	70.41	1.65	↑	Мос. обл. 6в	106.50	106.56	0.10	7.48
ЗОЛОТО	633.5	11.7	↑	Мос. обл. 5в	107.25	107.31	-0.15	7.23
EMBI+	378.5	0.42	↑	НижгорОбл2	103.70	103.95	0.10	7.66
EMBI+ СПРЕД	193	-4	↓	ГАЗПРОМ А4	103.61	104.00	0.15	7.15
EMBI+RUSSIA	423.05	0.28	↑	НГК ИТЕРА	101.10	101.27	-0.15	9.06
EMBI+RUSSIA СПРЕД	109	-7	↓	ГлМосСтр-2	100.30	100.45	-0.05	11.35
MICEX RCBI	100.70	-0.05%	↓	ЮТК-03 об.	101.66	101.99	0.10	9.52
MICEX ОБЪЕМЫ, МЛН. РУБ.	БИРЖА	РПС	РЕПО	РОССИЯ 30	108.63	108.69	0.23	6.14
КОРПОРАТИВНЫЕ	860.80	7833.49	6882.61	UST 10	100.61	100.66	-0.01	5.04
МУНИЦИПАЛЬНЫЕ	286.53	1359.63	3074.82	ГАЗПРОМ 13	116.63	117.25	0.58	6.46
ГОСУДАРСТВЕННЫЕ	1502.58			09	102.90	103.18	0.06	6.97

### Внутренний долговой рынок

► **Вчера** на рынке рублевого долга постепенное движение вверх возобновилось на относительно высоких для июля торговых оборотах. Основным стимулом для оживления покупательских настроений стал рост котировок российских еврооблигаций, отыгравших всплеск оптимизма на рынке us-treasuries. Лидером активности в корпоративном секторе стал 7-й выпуск Сибирьтелекома, вышедший во вторичное обращение. Трехлетний выпуск облигаций на сумму 2,0 млрд. руб. был размещен с доходностью 8,84% годовых со спрэдом к облигациям Москва-41 на уровне 205 б.п. По итогам вчерашних торгов доходность к погашению по цене закрытия нового выпуска составила 8,85% годовых, спрэд к Москве-38 (с большей дюрацией) - 203 б.п. В целом среди лидеров активности по-прежнему преобладают «голубые фишки». Газпром А4 с погашением в феврале 2010 года вырос на 0,15%, доходность к погашению снизилась на 4 б.п. до 7,15% годовых.

► По нашим оценкам капитализация корпоративного сектора снизилась на 0,01%, муниципального – выросла на 0,03%. Рост капитализации сектора госбумаг составил 0,02%. При этом капитализация 10 лидеров активности корпоративного сектора выросла на 0,06%, муниципального – на 0,11%.

► Сегодня начинаются торги с 4 размещенными ранее выпусками облигаций: Белон-Финанс-01, Роствертол-01, Сибкакадембанк-01 и Судостроительный банк-01. Мы полагаем, что все выпуски заслуживают внимания, однако среди них стоит особо выделить облигации Белон-Финанс-01 и Роствертол-01

► **Белон-Финанс.** Эмитент облигаций ООО «Белон-Финанс» входит в группу угольных предприятий ОАО «Белон». Размещение 3-летнего выпуска облигаций объемом 1,5 млрд. руб. состоялось 7 июня, доходность к погашению на аукционе составила 9,31% годовых, спрэд к Москве-41 - 273 б.п. С учетом роста уровня доходностей с начала июня доходность в первый день вторичного обращения может составить около 9,45 – 9,60% годовых. Мы полагаем, что рост доходности по этим бумагам является лишним поводом, для того чтобы зайти в облигации перспективного заемщика. К тому же, на прошлой неделе акционеры группы «Белон» провели частное размещение акций, получив \$57 млн. за 13% пакет своих акций.

► **Роствертол.** Облигации ОАО РВПК «Роствертол» были размещены 30 мая с доходностью к 1,5 летней оферте на уровне 9,52% годовых. Учитывая изменение конъюнктуры, мы полагаем, что доходность бумаг сегодня не превысит 9,60% годовых.

## ВНЕШНИЕ ДОЛГОВЫЕ РЫНКИ

► **Us-treasuries.** На внешнем долговом рынке обилие разноплановой макростатистики сначала внесло некоторое смятение «в стан оптимистам», позднее дав им повод для новой игры на повышение. В итоге доходности us-treasuries практически не изменились по сравнению с утренними уровнями вчерашнего дня.

Сейчас кривая доходностей выглядит следующим образом. 2-летние облигации торгуются на уровне 5,05% годовых (нулевое изменение), 5-летние - на уровне 4,98% (-1 б.п.). Доходности 10-летних us-treasuries составляют 5,04% (нулевое изменение), 30-летних - 5,11% (+1 б.п.) Как показывают фьючерсы на ставку fed funds, оценка вероятности повышения ставки в августе снизилась с 42% до 34%.

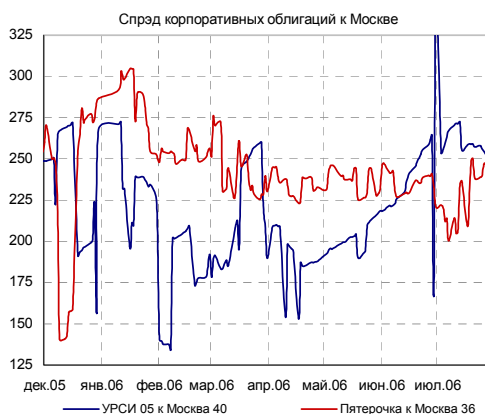
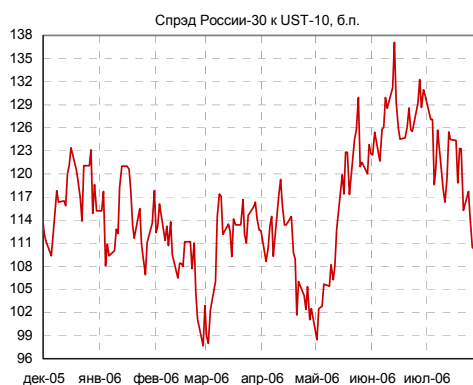
► Макроэкономические данные США оказались смешанными. Объем заказов на товары длительного пользования в США вырос в июне на 3,1%, существенно выше прогнозируемых 1,8%. Недельные данные по рынку труда также оказались лучше ожиданий. Однако на фоне охватывающего все более широкие массы мнения о завершении цикла повышения учетной ставки негативным для долгового рынка данным было придано мало значения. В то же время опубликованные позже более слабые, чем ожидалось, данные по рынку жилья привели к дальнейшему росту фьючерсов на ставку fed funds, что еще больше снизило оценку вероятности повышения ставки.

► Сегодняшний день станет решающим для понимания дальнейшей стратегии ФРС. Публикация предварительной оценки ВВП США за II квартал 2006 года может, как вдохновить рынок на дальнейший рост, так и нанести серьезный удар по безудержному оптимизму последних дней. По прогнозам экономистов, опрошенных REUTERS, темпы роста экономики могут замедлиться почти в 2 раза - с 5,6%, зафиксированных в I квартале, до 3% в годовом выражении. Также сегодня публикуется индекс стоимости рабочей силы во II квартале 2006 года, который, согласно консенсус-прогнозу, может вырасти на 0,8% после роста на 0,6% в прошлом квартале.

► Ситуация на **emerging markets** сильно не изменилась, рынок находится в ожидании выхода важной статистики по США - ВВП США. Индекс EMBI+ вырос на 0,22%, а спрэд сузился на 4 б.п. до 193 б.п. Индекс EMBI+ Россия увеличился на 0,09%, спрэд потерял 4 б.п. и составил по данным на вчерашний день 109 б.п. Еврооблигации «Россия-30» торгуются на уровне 108,500/108,875 процентов от номинала со спрэдом к UST-10 в 104 б.п. Основной индикатор рынка Бразилии - еврооблигации «Бразилия-40» остались неизменными на уровне 128,063 процентов от номинала, а спрэд составил 168 б.п. (-2 б.п.).

► **Бразилия.** Вчера казначейство Бразилии предложило инвесторам обменять еврооблигации с погашениями в 2020, 2024, 2027 и 2030 годах на новые облигации с погашением в 2037 году. Данное действие нацелено на улучшение кредитного профиля страны. Бразилия готова обменять бонды на сумму до \$1,5 млрд.

► Волна повышения процентных ставок в мире продолжается. Вчера ЦБ Чехии повысил процентные ставки впервые за 9 месяцев. Четверо из высокопоставленных политиков проголосовали за повышение ключевой 2-недельной ставки репо на 25 б.п. до уровня 2,25% против 3 голосов за ее неизменность. Новый уровень процентной ставки на 50 б.п. ниже чем ставка ЕЦБ. Глава ЦБ Зденек Тума сказал, что ЦБ Чехии пересмотрел свой прогноз относительно инфляции, что может повлечь дальнейшее повышение процентных ставок. Однако он добавил, что неопределенность относительно срока и размера дальнейшего движения ставок сейчас «больше, чем когда либо».



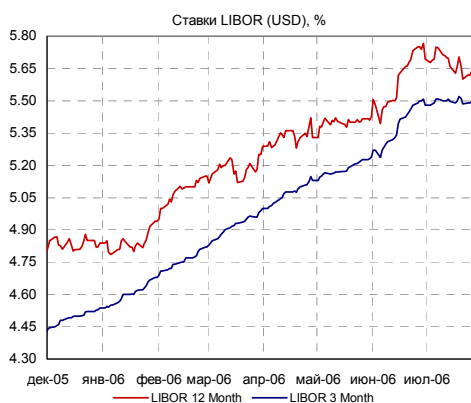
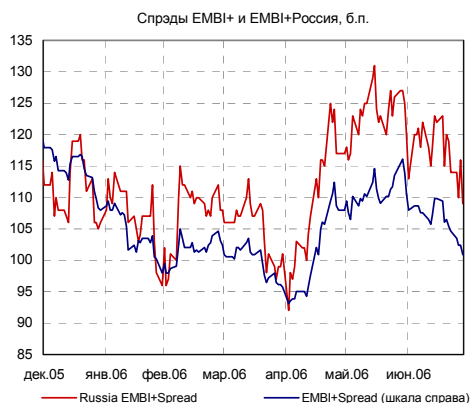
### Корпоративный сегмент

#### Лидеры оборотов

	Обороты, млн. руб. (Биржа + РПС)	Изменение стоимости, %	
СибТлк-7об	649.78	-0.05	↓
ГАЗПРОМ А4	547.77	0.15	↑
ГАЗПРОМ А6	446.78	0.00	↑
ПромТр01об	400.02	0.00	↑
ФСК ЕЭС-02	349.84	0.15	↑
ЦентрТел-4	346.60	-0.03	↓
Зенит 2обл	306.11	0.11	↑
ВТБ - 4 об	282.08	0.00	↑
РЖД-06обл	256.66	0.05	↑
ФСК ЕЭС-03	252.50	0.08	↑

#### Лидеры роста/падения

Рост, %		Падение, %
1.00	НовЧерем 2	
0.59	ЮТК-02 об.	
0.50	ИнкомЛада1	
0.49	НМЗ 1 обл.	
0.33	СУ-155 1об	
	МегаФон2об	-1.20
	МИА-1об	-1.10
	АИЖК 6об	-1.05
	ГАЗПРОМ А3	-1.05
	РусТекс 2	-1.04



## ИТОГИ РАЗМЕЩЕНИЙ

► **МЛК-Финанс.** На аукционе по размещению дебютного выпуска МЛК-Финанс объемом 550 млн. руб. ставка 1-го купона была установлена в размере 12% годовых, что соответствует доходности к оферте исполнением через 9 месяцев 12,55% годовых. Организатором займа выступила ИК Русс-Инвест.

## КРЕДИТНЫЕ РЕЙТИНГИ

Вчера агентство **Fitch Ratings** повысило рейтинги дефолта эмитента (РДЭ) десяти российских банков и одной лизинговой компании, что последовало за недавним повышением рейтингов РФ с «BBB» до уровня «BBB+»:

**Российский Сельскохозяйственный банк.** РДЭ повышен с «BBB» до уровня «BBB+», прогноз — стабильный, краткосрочный рейтинг — с «F3» до «F2». Рейтинг существующих международных приоритетных необеспеченных долговых обязательств РСХБ также повышен с «BBB» до «BBB+».

**Сбербанк.** РДЭ повышен с «BBB» до уровня «BBB+», прогноз — стабильный, краткосрочный рейтинг — с «F3» до «F2». Рейтинг существующего приоритетного необеспеченного долга Сбербанка также повышен с «BBB» до «BBB+». Рейтинг эмиссии субординированных облигаций Сбербанка объемом \$1 млрд. с погашением в 2015 г. повышен с «BBB-» до «BBB».

**Внешэкономбанк.** РДЭ повышен с «BBB» до уровня «BBB+», прогноз — стабильный, краткосрочный рейтинг — с «F3» до «F2».

**Внешторгбанк.** РДЭ в иностранной и национальной валюте повышен с «BBB» до уровня «BBB+», прогноз — стабильный, краткосрочный рейтинг повышен с «F3» до «F2». Рейтинг существующего приоритетного необеспеченного долга ВТБ также повышен с «BBB» до «BBB+». Рейтинг эмиссии субординированных облигаций ВТБ объемом \$750 млн. с погашением в 2015 г. повышен с «BBB-» до «BBB».

**Vanque Commerciale pour l'Europe du Nord — Eurobank.** РДЭ повышен с «BBB-» до уровня «BBB», прогноз — стабильный.

**Промыленно-строительный банк Санкт-Петербург.** РДЭ повышен с «BBB-» до уровня «BBB», прогноз — стабильный. Рейтинг эмиссии приоритетных необеспеченных еврооблигаций ПСБ объемом \$300 млн. с погашением в 2008 г., также повышен с «BBB-» до «BBB». Рейтинг эмиссии субординированных облигаций банка объемом \$400 млн. с погашением в 2015 г. повышен с «BB+» до «BBB-».

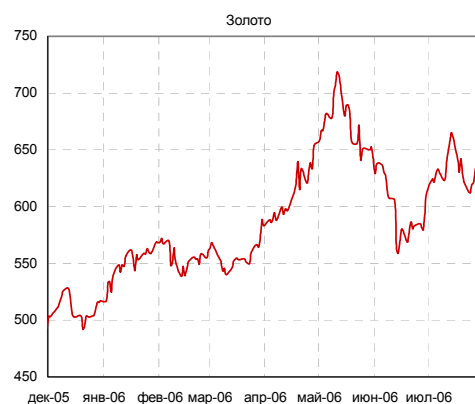
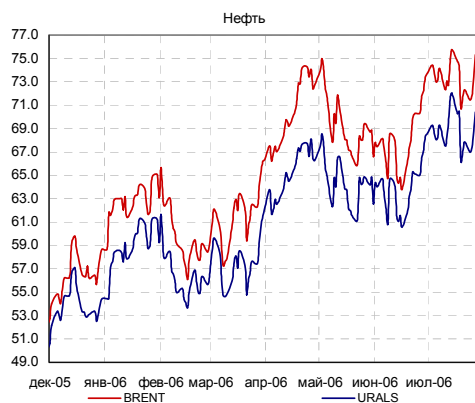
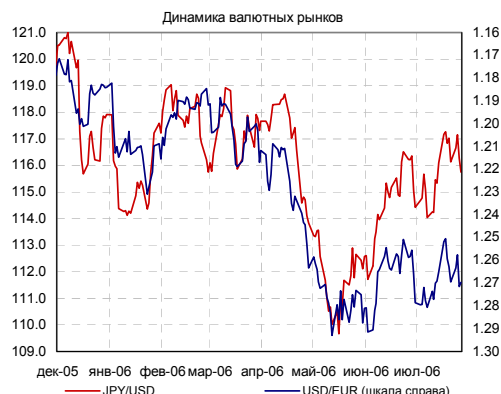
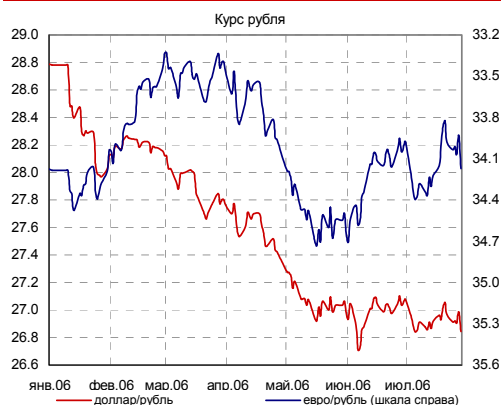
**Moscow Narodny Bank Limited.** ДЭ повышен с «BBB-» до уровня «BBB», прогноз — стабильный. Рейтинг существующего приоритетного необеспеченного долга MNB также повышен с «BBB-» до уровня «BBB».

**Russian Commercial Bank (Cyprus) Ltd.** РДЭ повышен с «BBB-» до «BBB», прогноз — стабильный.

**ВТБ-Лизинг.** РДЭ повышен с «BBB» до уровня «BBB+», прогноз — стабильный.

**Внешторгбанк Розничные услуги.** РДЭ повышен с «BBB» до уровня «BBB+», прогноз — стабильный.

**Международный Московский Банк.** РДЭ в иностранной валюте с «BBB» до «BBB+».



## КАЛЕНДАРЬ СОБЫТИЙ НА ДОЛГОВОМ РЫНКЕ

СЕГОДНЯ	Уплата налога на прибыль
2 авг 06	Очередное заседание Банка Англии. Рассмотрение вопроса об изменении учетной ставки
3 авг 06	Очередное заседание ЕЦБ. Рассмотрение вопроса об изменении учетной ставки
8 авг 06	Очередное заседание комиссии FOMC. Рассмотрение вопроса об изменении учетной ставки
10 авг 06	Очередное заседание Банка Японии. Рассмотрение вопроса об изменении учетной ставки
11 авг 06	
сен. 2006	Премьер Японии Дзюньитиро Коидзуми уйдет в отставку

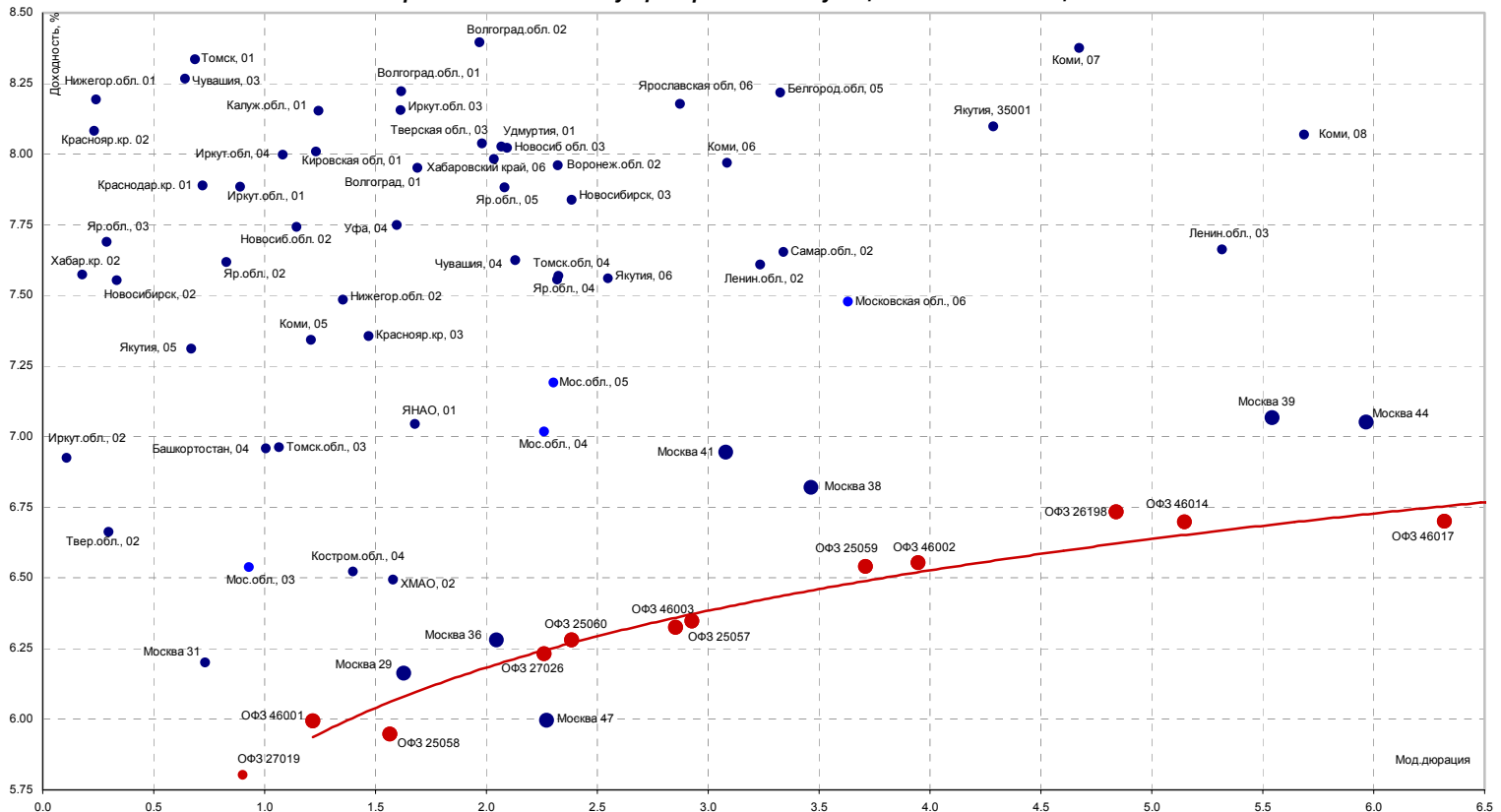
## КАЛЕНДАРЬ ПЕРВИЧНОГО РЫНКА

Дата	Эмитент, серия выпуска	Объем, млн.	Срок обращения
СЕГОДНЯ			
2 авг 06	Имплозия-Финанс, 01	300	2 года
3 авг 06	Марта Финанс, 03	2000	5 лет/ 1,5
3 авг 06	Фазтон-Аэро-Финанс, 01	1000	3 года

## СТАТИСТИКА США

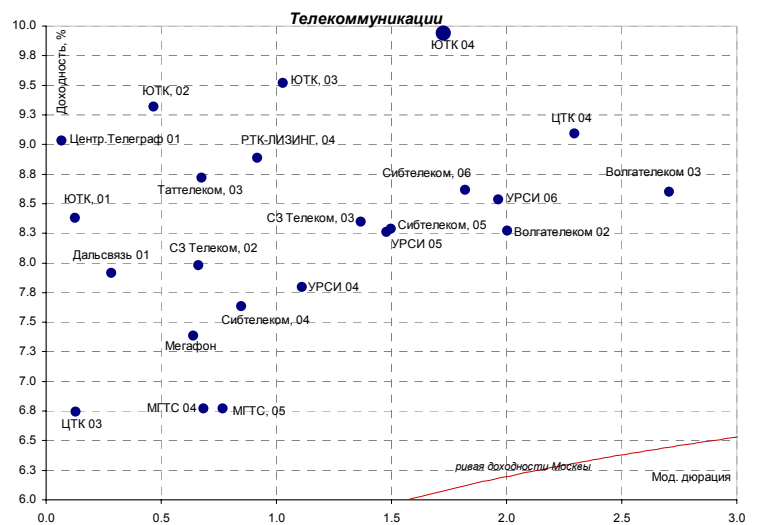
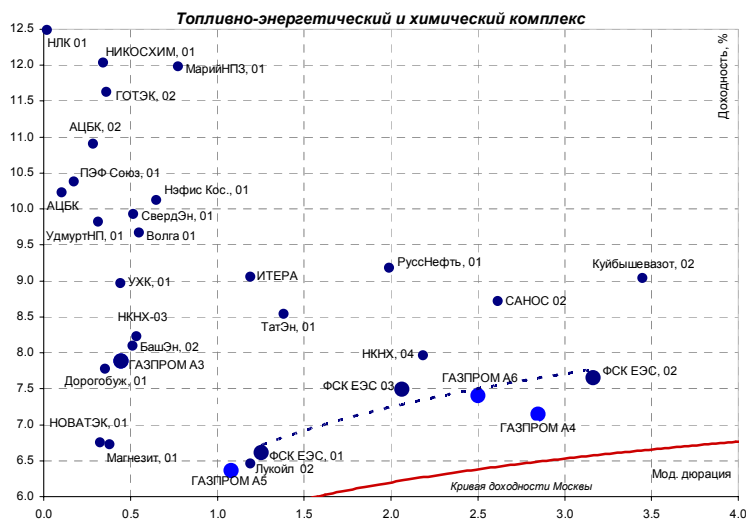
Дата	Показатель	Посл. период	Ожидаемое значение	Прошрое значение	Фактическое значение
18 июл 06	Инфляция - Core PPI (очищенная от влияния цен на продовольствие и энергетику)	июл.06	0.20%	0.30%	0.20%
19 июл 06	Инфляция - Индекс потребительских цен (CPI)	июл.06	0.20%	0.40%	0.20%
19 июл 06	Инфляция, без учета цен на энергоносители и продовольствие (core CPI)	июл.06	0.20%	0.30%	0.30%
19 июл 06	Real Earnings	июл.06	0.50%	-0.70%	0.60%
25 июл 06	Индекс потребительской уверенности (Consumer confidence index)	июл.06	104.70	105.40	106.50
27 июл 06	Статистика продаж новых домов (New Home sales), %	июл.06	-5.90%	0.50%	-3.00%
СЕГОДНЯ	Прогнозная оценка ВВП (GDP-advance)	2 кв.06	3.00%	5.60%	
СЕГОДНЯ	Индекс стоимости рабочей силы (Employment Cost Index)	июл.06	0.80%	0.60%	
1 авг 06	Индекс потребительских расходов (PCE core)	июл.06	0.20%	0.20%	
1 авг 06	Индекс Деловой активности (Manufacturing ISM)	июл.06	53.9	53.8	
3 авг 06	Индекс Деловой активности в сфере услуг (ISM non-manufacturing)	июл.06	57.00	57.00	
4 авг 06	Статистика рынка труда - Число новых рабочих мест (Non-farm payrolls)	июл.06	150 000	121 000	
4 авг 06	Статистика рынка труда - Уровень безработицы (Unemployment)	июл.06	4.60%	4.60%	
8 авг 06	Стоимость рабочей силы (Unit Labor Costs)	2 кв.06		1.60%	
8 авг 06	Производительность рабочей силы	2 кв.06		3.30%	

Кривая доходности субфедеральных и муниципальных облигаций



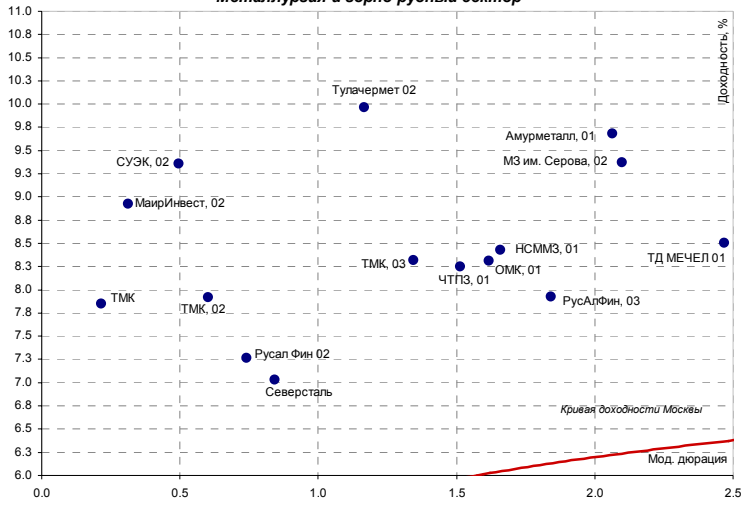
Источники: REUTERS, расчеты Банка Москвы

Кривые доходностей корпоративных облигаций

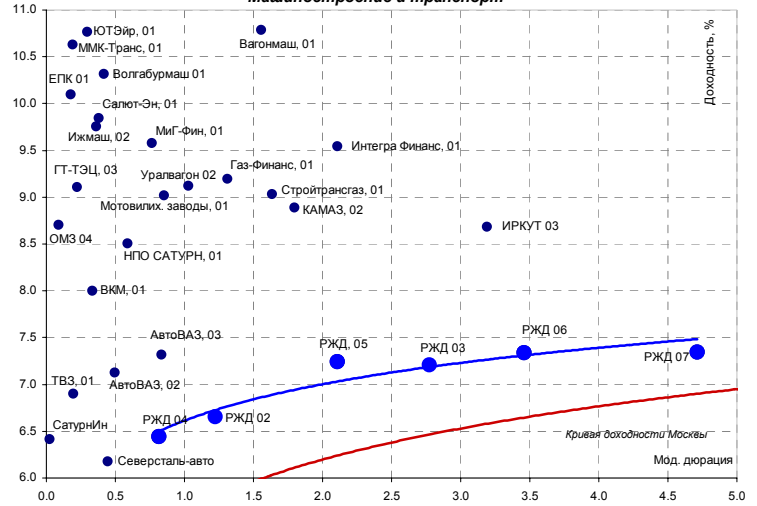


Источники: REUTERS, расчеты Банка Москвы

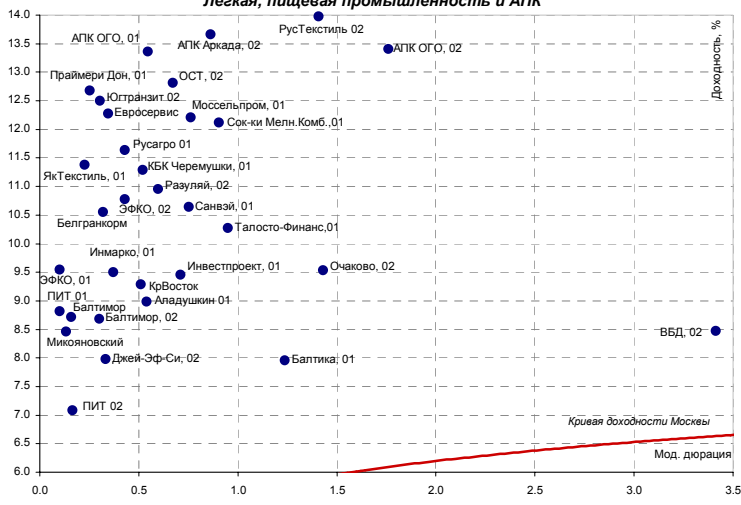
Металлургия и горно-рудный сектор



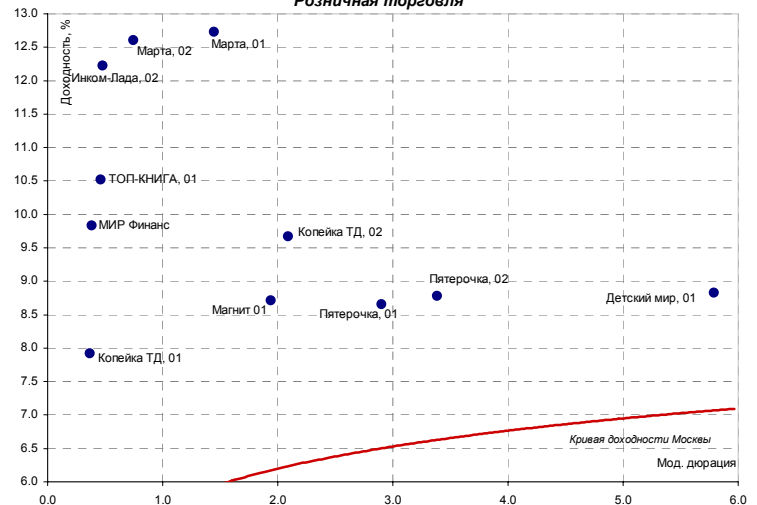
Машиностроение и транспорт



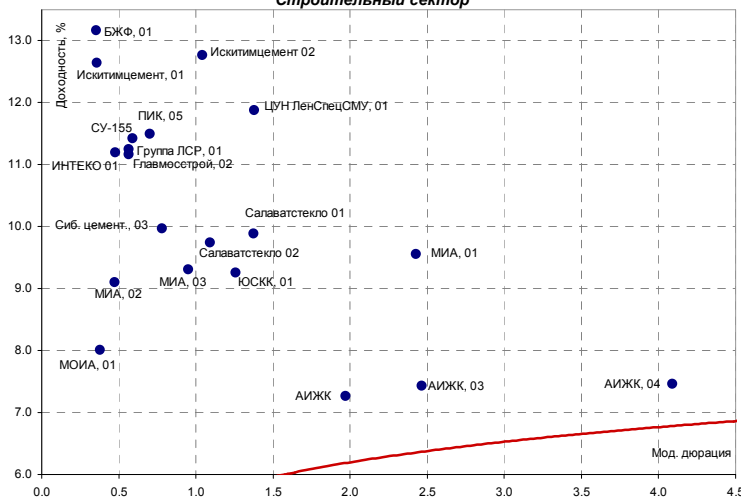
Легкая, пищевая промышленность и АПК



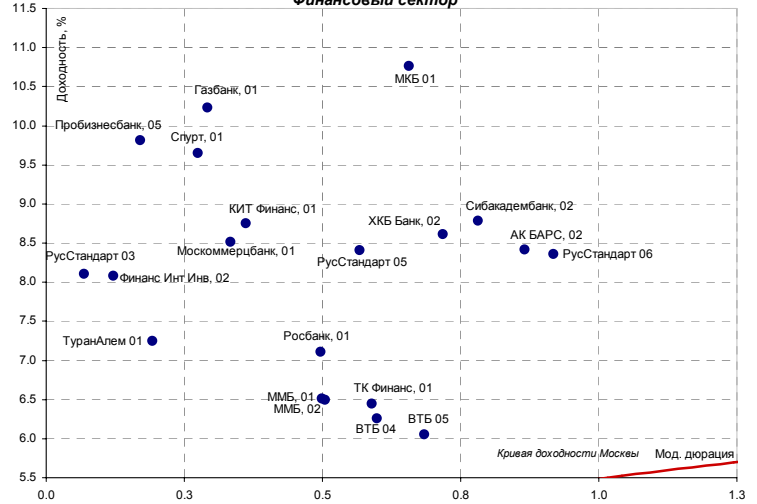
Розничная торговля



Строительный сектор



Финансовый сектор



Источники: REUTERS, расчеты Банка Москвы



**ЭМИТЕНТЫ      ОБЪЕМЫ      ПОГАШЕНИЕ/ ВЫКУП      ЦЕНА      ИЗМЕНЕНИЕ,%      ДОХОДНОСТЬ,%      ДЮРАЦИЯ**

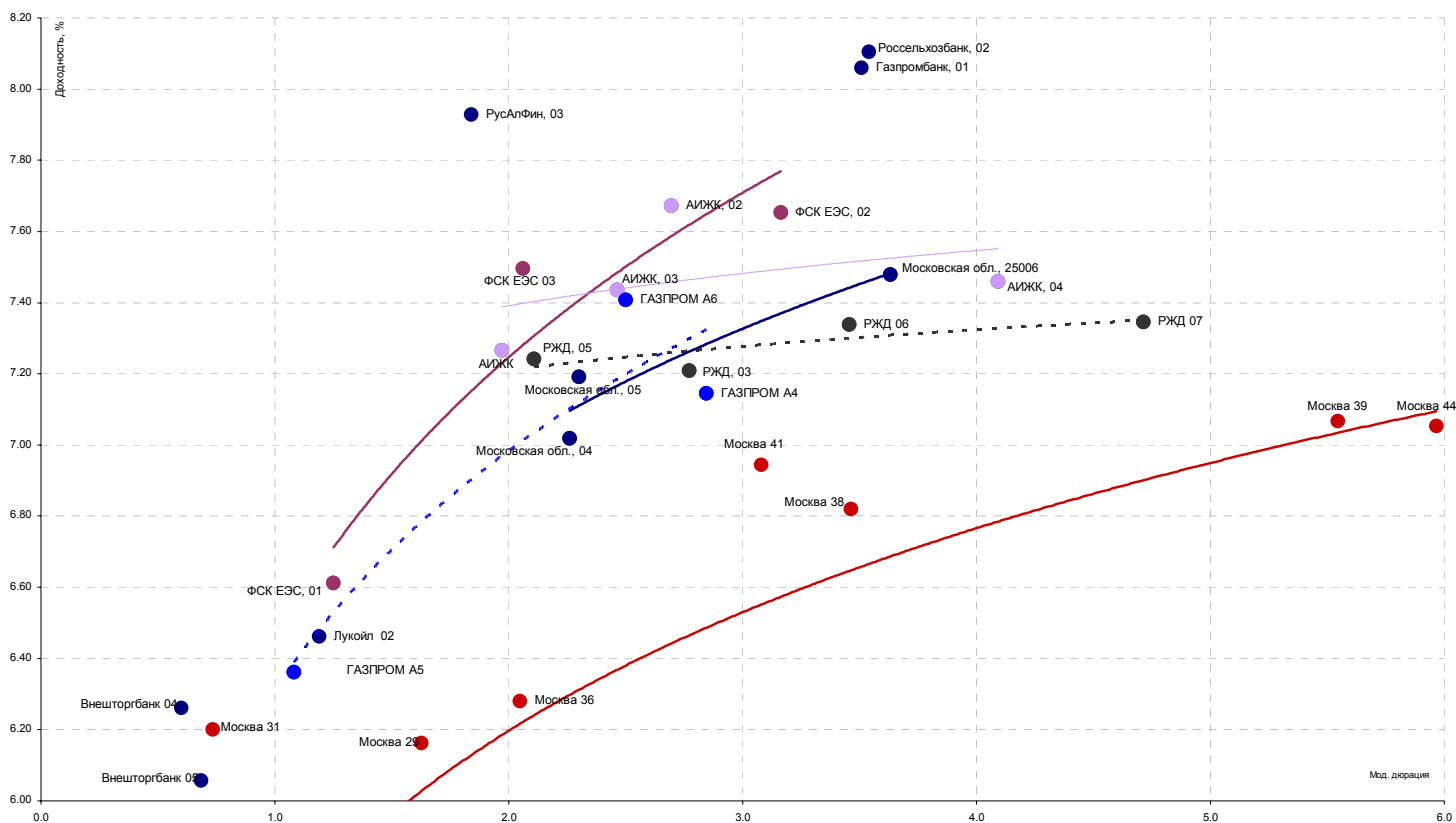
Оборот мн. руб.    Объем мн. руб.    Купон,%    Погашение    Оферта    Дней до погашения    Покупка    Продажа    день    неделя    месяц    НКД    Текущая    К погаш.    К оферте    Дюр. лет.    Мод. дюр

**Итоги торгов государственными облигациями**

ОБР 02	0.0	-	-	23.06.09	15.09.06	1062	0.00	99.66	0.00	0.14	0.31	-	-	0.18	3.88	0.14	0.13
ОБР 03	98.1	-	-	22.09.09	15.12.06	1153	98.12	98.27	0.10	0.09	-2.06	-	-	0.60	5.04	0.39	0.37
ОФЗ 25057	25.9	40817	7.40	20.01.10	-	1273	103.73	103.88	-0.07	0.10	1.11	0.20	7.13	6.35	-	3.11	2.93
ОФЗ 25058	372.9	40655	6.30	30.04.08	-	643	100.80	100.82	0.08	0.05	0.09	14.67	6.25	5.95	-	1.66	1.56
ОФЗ 25059	52.7	8985	6.10	19.01.11	-	1637	98.81	98.90	0.03	-0.08	0.24	0.17	6.17	6.54	-	3.95	3.71
ОФЗ 25060	41.6	14898	5.80	29.04.09	-	1007	99.08	99.20	0.07	0.00	0.15	13.51	5.85	6.28	-	2.53	2.38
ОФЗ 26198	4.8	42117	6.00	02.11.12	-	2290	96.30	96.50	-0.10	0.05	0.07	43.56	6.23	6.73	-	5.17	4.84
ОФЗ 27019	149.7	8800	10.00	18.07.07	-	356	103.90	104.00	-0.38	-0.05	-0.14	2.19	9.62	5.80	-	0.95	0.90
ОФЗ 27020	9.4	8800	10.00	08.08.07	-	377	104.07	104.40	0.09	0.00	-0.56	46.30	9.58	5.63	-	0.97	0.91
ОФЗ 27025	0.0	25806	7.00	13.06.07	-	321	100.80	100.90	0.00	0.03	-0.20	8.25	6.94	5.49	-	0.85	0.81
ОФЗ 27026	20.0	16000	7.50	11.03.09	-	958	101.37	101.58	-0.10	0.00	0.00	8.84	7.39	6.23	-	2.40	2.26
ОФЗ 45001	0.0	18904	10.00	15.11.06	-	111	0.00	0.00	0.00	0.00	-0.33	4.86	9.83	4.40	-	0.30	0.29
ОФЗ 45002	0.0	2760	10.00	02.08.06	-	6	0.00	100.13	0.00	-0.31	-0.24	14.47	9.98	0.65	-	0.02	0.02
ОФЗ 46001	31.3	60000	10.00	10.09.08	-	776	105.35	105.44	0.09	-0.06	-0.14	11.78	9.49	5.99	-	1.29	1.22
ОФЗ 46002	252.2	62000	10.00	08.08.12	-	2204	109.55	109.62	0.15	0.09	-0.38	44.38	9.12	6.55	-	4.20	3.95
ОФЗ 46003	29.4	37298	10.00	14.07.10	-	1448	111.50	111.65	0.07	0.14	-0.10	2.19	8.96	6.33	-	3.03	2.85
ОФЗ 46005	0.6	27477	0.00	09.01.19	-	4549	44.62	44.98	0.51	-0.02	-3.22	0.00	0.00	7.07	-	11.70	10.92
ОФЗ 46014	155.9	58290	10.00	29.08.18	-	4416	108.65	108.72	-0.03	-0.05	-0.18	36.71	9.20	6.70	-	5.49	5.15
ОФЗ 46017	23.3	49967	9.00	03.08.16	-	3660	105.80	105.95	0.09	0.04	0.00	17.51	8.49	6.70	-	6.74	6.32
ОФЗ 46018	210.4	40936	9.50	24.11.21	-	5599	110.08	110.15	0.03	0.07	-0.75	11.19	8.63	6.82	-	8.66	8.11
ОФЗ 46020	18.9	7913	6.95	06.02.36	-	10786	100.20	100.23	0.15	0.19	0.01	30.85	6.93	7.00	-	12.50	11.68
<b>Всего</b>	<b>1267.8</b>	<b>523574</b>															

Источники: REUTERS, расчеты Банка Москвы

Blue Chips долгового рынка



Источники: REUTERS

ЭМИТЕНТЫ	ОБЪЕМЫ		ПОГАШЕНИЕ/ ВЫКУП			ЦЕНА		ИЗМЕНЕНИЕ,%			ДОХОДНОСТЬ,%			ДЮРАЦИЯ			
	Оборот млн. руб.	Объем, млн. руб.	Купон,%	Погашение	Оферта	Дней до погашения	Покупка	Продажа	день	неделя	месяц	НКД	Текущая	К погаш.	К оферте	Дюр. лет.	Мод. дюр
<b>Итоги торгов муниципальными облигациями</b>																	
Волгоград, 01	11.35	400	9.70	17.07.08	-	721	102.30	103.20				1.59	9.40	7.95	-	1.83	1.69
Казань, 02	1.02	1000	10.00	11.04.07	-	258	101.41	101.65				1.64	9.84	6.76	-	0.48	0.45
Красноярск, 02	0.00	630	12.50	27.10.06	-	92	101.10	101.25	-0.25	0.00	-0.47	31.51	12.38	8.72	-	0.24	0.22
Красноярск, 05	1.00	1000	6.19	18.10.08	-	814	99.70	100.20	-0.70	-0.09	-0.25	16.96	6.19	7.96	-	2.06	1.90
Новосибирск, 02	3.86	1500	12.00	07.12.06	-	133	101.52	101.65	0.06	-0.27	-0.57	16.77	11.81	7.55	-	0.36	0.33
Новосибирск, 03	0.22	1000	13.00	14.07.09	-	1083	112.25	112.50	-0.36	0.08	-1.24	5.70	11.60	7.84	-	2.57	2.38
Томск, 01	0.00	300	12.00	22.11.07	-	483	0.00	104.00	0.00	-0.17	-0.83	14.50	11.66	8.34	-	0.74	0.69
Уфа, 04	1.04	500	10.03	03.06.08	-	677	103.90	104.05	0.19	0.10	-0.57	14.01	9.63	7.75	-	1.72	1.60
<b>Итоги торгов субфедеральными облигациями</b>																	
Башкортостан, 04	0.00	500	8.02	13.09.07	-	413	0.00	0.00	0.00	-0.15	0.35	29.22	7.92	6.96	-	1.08	1.01
Белгородская обл., 04	0.00	320	14.00	29.04.08	-	642	0.00	0.00	0.00	0.19	-1.34	34.14	12.94	8.76	-	1.58	1.45
Белгородская обл, 31001	15.22	2000	8.38	10.11.10	-	1567	101.25	101.55	0.00	-0.20	-0.64	16.30	8.26	8.22	-	3.60	3.32
Волгоградская обл., 01	0.00	600	11.99	11.06.09	-	1050	105.40	106.00	0.00	-0.61	-0.66	13.80	11.36	8.22	-	1.75	1.61
Волгоградская обл. 35001	0.27	700	12.00	17.06.10	-	1421	106.25	106.39	-0.19	-0.19	-0.62	11.51	11.29	8.40	-	2.13	1.97
Воронежская обл. 01	2.25	600	13.00	15.12.07	-	506	106.90	107.20	-1.03	0.05	-0.46	15.32	12.25	8.56	-	1.28	1.18
Воронежская обл. 02	10.57	500	13.00	18.06.09	-	1057	111.31	111.50	0.18	0.19	-1.18	14.60	11.66	7.96	-	2.51	2.32
Иркутская обл., 01	1.11	700	10.50	22.07.07	-	360	102.22	102.34	0.09	0.86	-1.22	0.70	10.26	7.88	-	0.96	0.89
Иркутская обл., 02	5.05	750	10.00	07.09.06	-	42	100.20	100.34	0.12	0.00	-0.22	8.38	9.97	6.92	-	0.12	0.11
Иркутская обл. 31001	3.60	1500	10.00	17.12.09	-	1239	102.05	102.25	0.20	0.10	-0.34	8.44	9.78	8.16	-	1.74	1.61
Иркутская обл, 31002	0.00	900	8.50	23.10.08	-	819	99.83	100.20	0.00	0.33	-0.30	21.42	8.49	8.00	-	1.17	1.08
Калужская обл., 01	0.00	300	10.00	24.12.07	-	515	101.34	103.30	0.00	0.49	-1.35	9.04	9.83	8.15	-	1.34	1.24
Кировская обл, 01	0.00	400	8.39	22.12.08	-	879	100.30	100.84	0.00	0.10	-0.05	8.05	8.32	8.01	-	1.33	1.23
Коми, 05	0.00	500	14.00	24.12.07	-	515	106.85	108.40	0.00	-0.16	-0.64	12.66	12.94	7.34	-	1.30	1.21
Коми, 06	0.00	700	14.00	14.10.10	-	1540	113.56	119.15	0.00	0.00	0.30	39.89	12.12	7.97	-	3.33	3.08
Коми, 07	0.00	1000	12.00	22.11.13	-	2675	104.08	107.35	0.00	0.52	-2.20	21.37	11.41	8.38	-	5.07	4.67
Коми, 08	0.00	1000	9.00	03.12.15	-	3416	93.97	99.00	0.00	3.27	-2.41	35.26	9.23	8.07	-	6.14	5.69
Костромская обл., 04	0.00	800	12.00	11.03.08	-	593	106.00	107.90	0.00	1.48	-1.19	14.47	11.14	6.52	-	1.49	1.40
Красноярский край, 02	0.00	1500	10.95	26.10.06	-	91	100.80	100.90	0.00	0.00	-0.82	0.30	10.87	8.08	-	0.25	0.23
Красноярский кр, 34003	23.84	3000	7.00	01.10.08	-	797	99.00	99.29	0.05	0.30	-0.03	21.67	7.06	7.36	-	1.58	1.47
Краснодарский край, 01	0.00	1000	10.00	15.05.07	-	292	101.85	102.00	0.00	-0.10	-0.10	19.73	9.83	7.89	-	0.78	0.72
Ленинградская обл., 02	0.00	800	14.01	08.12.10	-	1595	0.00	129.00	0.00	0.43	0.16	16.12	11.30	7.61	-	3.48	3.23
Ленинградская обл. 03	0.00	1300	13.50	05.12.14	-	3053	0.00	138.25	0.00	0.60	4.65	15.16	10.47	7.66	-	5.72	5.32
Московская обл., 03	71.20	1000	11.00	19.08.07	-	388	0.00	104.90	0.09	0.29	-0.43	47.62	10.52	6.54	-	0.99	0.93
Московская обл., 05	5.55	12000	10.00	30.03.10	-	1342	107.20	107.31	-0.04	0.06	-0.65	23.42	9.32	7.19	-	2.47	2.30
Московская обл., 04	0.44	9600	11.00	21.04.09	-	999	110.25	110.39	0.01	0.00	0.27	0.60	9.97	7.02	-	2.42	2.26
Московская обл., 06	34.08	12000	9.00	19.04.11	-	1727	106.50	106.56	0.09	0.38	-0.84	22.93	8.45	7.48	-	3.90	3.63
Нижегородская обл. 01	0.00	1000	11.80	01.11.06	-	97	0.00	0.00	0.00	-1.70	-0.30	27.48	11.68	8.19	-	0.26	0.24
Нижегородская обл. 02	0.74	2500	10.24	02.11.08	-	829	103.70	103.95	0.34	0.29	-0.14	23.85	9.85	7.48	-	1.45	1.35
Новосибирская обл. 02	0.87	2000	13.30	29.11.07	-	490	107.05	107.30	-0.05	0.00	-0.46	20.41	12.40	7.74	-	1.23	1.14
Новосибирская обл. 03	3.04	2500	9.00	15.12.09	-	1237	101.01	101.27	0.01	0.59	-0.44	9.12	8.89	8.02	-	2.26	2.09
Самарская обл., 02	0.00	2000	6.82	09.09.10	-	1505	97.85	99.10	0.00	-0.05	-0.91	7.85	6.97	7.65	-	3.59	3.34
Тверская обл., 02	0.00	1000	16.90	23.11.06	-	119	102.77	103.33	0.00	0.68	-1.15	29.17	16.36	6.66	-	0.32	0.30
Тверская обл., 03	0.00	800	7.95	30.11.08	-	857	100.10	100.50	-0.10	0.00	-0.02	12.20	7.93	8.04	-	2.14	1.98
Томская обл., 03	0.00	600	11.00	13.10.07	-	443	103.50	103.95	0.00	-0.07	-0.34	31.64	10.60	6.96	-	1.14	1.07
Томская обл, 34026	0.00	900	9.00	09.11.09	-	1201	99.65	100.00	0.00	-0.06	0.20	19.48	9.00	7.57	-	2.50	2.32
Удмуртская респ, 01	0.03	1000	8.20	27.12.08	-	884	100.75	101.00	0.05	0.00	-0.26	6.74	8.14	8.03	-	2.23	2.07
Хабаровский край, 02	0.00	700	10.00	05.10.06	-	70	100.34	100.52	0.00	0.00	-0.10	6.03	9.96	7.57	-	0.19	0.18
Хабаровский край, 06	0.20	1000	9.00	24.11.09	-	1216	99.85	100.05	0.00	-0.05	-1.04	15.78	9.00	7.98	-	2.20	2.03
ХМАО, 02	0.00	5000	12.00	27.05.08	-	670	0.00	109.20	0.00	0.00	1.39	19.73	10.95	6.49	-	1.68	1.58
Чувашия, 03	11.11	500	9.50	13.04.07	-	260	0.00	101.33	0.01	0.20	-7.94	3.90	9.41	8.27	-	0.70	0.64
Чувашия, 04	0.00	750	12.33	27.03.09	-	974	110.31	112.50	0.00	0.00	-0.67	40.87	11.06	7.63	-	2.29	2.13
Якутия, 03	0.00	800	12.00	17.06.08	-	691	107.51	109.00	0.00	-3.14	-0.51	12.16	11.43	9.41	-	1.71	1.56
Якутия, 05	0.00	2000	9.00	21.04.07	-	268	100.40	102.00	0.00	0.00	-0.23	1.73	8.92	7.31	-	0.72	0.67
Якутия, 06	4.30	2000	10.00	13.05.10	-	1386	107.21	107.45	0.23	-0.23	-0.19	19.18	9.31	7.56	-	2.74	2.55
Якутия, 35001	1.51	2500	7.95	11.04.13	-	2450	100.40	100.60	-0.10	-0.10	-0.49	1.52	7.92	8.10	-	4.63	4.28
ЯНАО, 01	5.83	1800	11.00	03.08.08	-	738	105.73	0.00	0.00	-0.25	-0.90	51.84	10.40	7.05	-	1.80	1.68
Ярославская обл., 02	0.68	1000	12.78	03.07.07	-	341	104.80	105.15	-0.29	0.08	-0.72	8.05	12.19	7.62	-	0.89	0.83
Ярославская обл., 03	0.00	1000	12.00	17.11.06	-	113	101.11	101.40	0.00	0.30	-0.59	16.11	11.85	7.69	-	0.31	0.29
Ярославская обл., 04	0.00	1000	11.00	26.05.09	-	1034	106.00	107.10	0.00	-0.60	-1.39	18.99	10.26	7.56	-	2.50	2.32
Ярославская обл., 05	0.00	500	8.25	30.12.08	-	887	99.80	100.40	0.00	-0.38	0.00	6.33	8.25	7.88	-	2.25	2.08
Ярославская обл, 06	0.53	1000	8.35	19.04.11	-	1727	98.50	98.70	0.36	-0.15	-1.21	21.28	8.46	8.18	-	3.11	2.87
Москва 37	0.00	3900	10.00	23.09.06	-	58	100.60	103.01	0.00	0.00	-0.69	9.32	9.90	3.64	-	0.16	0.15
Москва 27	0.00	4000	15.00	20.12.06	-	146	103.00	0.00	0.00	0.00	-0.71	15.21	14.38	4.16	-	0.39	0.38
Москва 42	0.00																

**ЭМИТЕНТЫ      ОБЪЕМЫ      ПОГАШЕНИЕ/ ВЫКУП      ЦЕНА      ИЗМЕНЕНИЕ,%      ДОХОДНОСТЬ,%      ДЮРАЦИЯ**

	Оборот, млн. руб.		Объем, млрд. руб.		Купон,%	Погашение	Оферта	Расч. Цена	Покупка		Продажа		ИЗМЕНЕНИЕ,%			ДОХОДНОСТЬ,%		ДЮРАЦИЯ	
	Оборот	Объем	Оборот	Объем					Покупка	Продажа	день	неделя	месяц	НКД	Текущая	К погаш.	К оферте	Дюр. лет.	Мод. дюр
<b>Нефть и газ</b>																			
ГАЗПРОМ АЗ	0.00	10000	8.11	18.01.07	-	100.10	100.10	101.20	-1.04	0.00	-0.34	1	8.10	7.89	-	0.48	0.44		
ГАЗПРОМ А4	28.63	5000	8.22	10.02.10	-	103.70	103.61	103.90	0.14	0.39	-0.72	36	7.93	7.14	-	3.05	2.85		
ГАЗПРОМ А5	0.00	5000	7.58	09.10.07	-	101.49	0.00	101.49	0.00	0.00	-0.54	22	7.47	6.36	-	1.15	1.08		
ГАЗПРОМ А6	8.20	5000	7.22	06.08.09	-	99.85	99.70	99.90	-0.05	-0.18	-0.62	33	7.23	7.41	-	2.69	2.50		
Лукойл 02	50.51	6000	7.15	17.11.09	20.11.07	100.97	100.97	101.11	-0.13	-0.05	-0.06	13	7.08	-	6.46	1.27	1.19		
НГК ИТЕРА	0.10	2000	9.75	07.12.07	-	101.10	101.10	101.27	-0.15	0.10	0.15	13	9.64	9.06	-	1.30	1.19		
НОВАТЭК, 01	0.00	1000	9.40	30.11.06	-	100.86	100.86	100.90	0.00	0.02	-0.44	14	9.32	6.75	-	0.35	0.32		
Мособлгаз, 01	0.97	1000	10.75	21.12.08	-	101.80	101.75	101.80	0.10	0.74	-0.72	10	10.56	9.62	-	1.39	1.27		
РуссНефть, 01	19.74	7000	9.25	10.12.10	12.12.08	100.55	100.47	100.55	0.09	0.07	-0.99	10	9.20	-	9.18	2.17	1.99		
УдмуртНП, 01	7.00	1500	9.50	01.09.08	01.12.06	100.00	100.00	100.05	0.00	0.04	0.25	15	9.50	-	9.82	0.34	0.31		
<b>Химия и нефтехимия</b>																			
АЦБК-Инвест, 02	0.00	500	11.80	20.05.08	21.11.06	100.40	0.00	0.00	0.00	0.00	-0.05	21	11.75	-	10.91	0.31	0.28		
Группа Нитол, 01	5.04	1000	12.00	16.12.08	19.12.06	100.85	100.60	100.95	0.25	-0.10	-0.35	12	11.90	-	9.66	0.40	0.36		
Дорогобуж, 01	0.00	900	9.90	11.06.08	13.12.06	100.75	0.00	100.75	0.00	-0.18	-0.74	12	9.83	-	7.78	0.38	0.35		
Куйбышевгазот-инвест, 02	0.00	2000	8.80	04.03.11	-	99.83	99.75	99.90	0.00	0.00	-0.20	34	8.82	9.04	-	3.76	3.45		
МарийскийНПЗ, 01	0.00	800	12.40	16.12.08	19.06.07	100.60	100.50	100.70	0.00	-0.05	-0.10	13	12.33	-	11.98	0.87	0.77		
НИКОСХИМ, 01	1.29	750	14.00	14.12.06	-	100.65	100.60	100.80	-0.15	-0.10	-0.37	16	13.91	12.03	-	0.38	0.34		
НКНХ, 04	0.00	1500	9.99	26.03.12	02.04.09	105.10	103.55	113.55	0.00	-0.24	0.00	31	9.50	-	7.96	2.36	2.19		
НКНХ, 03	0.00	2000	8.00	01.09.07	-	100.00	0.00	0.00	0.00	0.00	0.25	9	8.00	8.23	-	0.58	0.53		
Нэфис Косметикс, 01	0.00	400	10.50	22.04.07	-	100.40	100.25	100.55	0.00	0.49	-0.20	28	10.46	10.12	-	0.71	0.65		
Отечественные лекарств	0.00	1300	10.25	17.02.09	21.08.07	99.30	99.01	99.59	0.00	0.00	-0.65	44	10.32	-	11.25	1.00	0.90		
САНОС 02	0.00	3000	10.00	10.11.09	13.11.07	104.10	104.05	104.15	0.00	-0.16	-0.86	20	9.61	8.72	-	2.84	2.62		
УХК, 01	0.00	500	10.00	21.01.11	26.01.07	100.64	0.00	0.00	0.00	0.00	0.45	25	9.94	-	8.97	0.48	0.44		
<b>Электроэнергетика</b>																			
Башкирэнерго, 02	0.00	500	9.50	22.02.07	-	100.85	0.00	100.85	0.00	0.04	-0.35	40	9.42	8.10	-	0.55	0.51		
Ленэнерго, 01	2.82	3000	10.25	19.04.07	-	100.85	100.70	100.85	-0.05	-0.20	-0.15	28	10.16	9.18	-	0.70	0.65		
Магнит, 01	6.07	1500	9.85	18.12.08	21.12.06	101.20	101.20	101.39	0.05	0.28	-0.45	9	9.73	-	6.73	0.40	0.38		
Мосэнерго, 02	0.00	5000	7.65	18.02.16	23.02.12	97.76	97.61	97.90	0.00	-0.05	-1.63	31	7.83	-	8.32	4.49	4.15		
Свердловэнерго, 01	0.00	500	11.50	01.03.07	-	100.00	0.00	101.00	0.00	0.00	-0.20	46	11.39	9.93	9.93	0.57	0.52		
Татэнерго, 01	2.04	1500	9.65	13.03.08	-	101.90	101.90	102.10	-0.20	-0.25	-1.07	35	9.47	8.54	-	1.50	1.38		
ФСК ЭЭС 03	29.70	7000	7.10	12.12.08	-	99.43	99.37	99.43	0.08	0.00	-0.52	8	7.14	7.50	-	2.22	2.06		
ФСК ЭЭС, 01	0.00	5000	8.80	18.12.07	-	103.00	0.00	103.00	0.00	0.00	-0.29	9	8.54	6.61	-	1.33	1.25		
ФСК ЭЭС, 02	33.81	7000	8.25	22.06.10	-	102.45	102.43	102.55	0.15	0.01	-0.63	7	8.05	7.65	-	3.40	3.16		
Якутскэнерго, 01	0.00	400	14.00	31.08.06	-	99.60	98.40	100.80	0.00	0.00	-0.20	56	14.06	17.27	-	0.10	0.08		
<b>Связь</b>																			
Волгателеком 03	15.13	2300	8.50	30.11.10	-	100.20	100.18	100.25	0.00	0.12	-1.89	12	8.48	8.60	-	2.94	2.70		
Волгателеком 02	24.04	3000	8.20	30.11.10	04.12.08	100.15	100.12	100.20	0.14	0.27	-1.45	11	8.19	-	8.27	2.17	2.00		
Дальсвязь 01	0.00	1000	13.00	15.11.06	-	101.45	101.30	101.60	0.00	0.00	0.25	25	12.81	7.92	-	0.30	0.28		
МГТС, 04	0.10	1000	7.10	22.04.09	25.04.07	100.30	100.05	100.30	0.12	-0.12	0.40	18	7.08	-	6.77	0.73	0.68		
МГТС, 05	0.00	1500	8.30	25.05.10	29.05.07	101.30	0.00	0.00	0.00	-0.15	0.15	13	8.19	-	6.77	0.82	0.77		
Мегафон	17.73	1500	9.28	11.04.07	-	101.35	101.35	102.42	-1.17	0.00	0.99	27	9.16	7.39	-	0.69	0.64		
РТК-ЛИЗИНГ, 04	0.00	2250	8.80	08.04.08	-	100.08	100.03	100.12	0.00	0.10	0.00	18	8.79	8.89	-	1.00	0.92		
Сибирьтелеком, 04	0.00	2000	12.50	05.07.07	-	104.45	104.35	104.45	0.14	0.00	-0.76	7	11.97	7.64	-	0.91	0.85		
Сибирьтелеком, 05	0.00	3000	9.20	25.04.08	-	101.70	101.21	101.70	0.10	1.38	0.10	23	9.05	8.29	-	1.62	1.50		
Сибирьтелеком, 06	0.00	2000	7.85	16.09.10	23.09.08	98.75	98.25	99.25	0.00	-0.05	-0.25	27	7.95	-	8.62	1.98	1.82		
СЗ Телеком, 02	0.00	1500	7.50	03.10.07	-	99.82	99.25	100.00	0.02	0.05	1.05	5	7.51	7.98	-	0.72	0.66		
СЗ Телеком, 03	0.00	3000	9.25	24.02.11	28.02.08	101.70	0.00	0.00	0.00	0.00	-0.20	14	9.10	-	8.35	1.48	1.37		
СМАРТС, 02	7.21	500	14.00	26.06.07	26.12.06	100.50	100.41	100.50	-0.02	0.10	-0.13	12	13.93	-	12.59	0.42	0.37		
Таттелеком, 03	3.19	600	11.75	06.05.07	-	102.45	102.45	102.75	-0.05	-0.63	-0.48	25	11.47	8.72	-	0.73	0.68		
УРСИ 04	2.13	3000	9.99	01.11.07	-	102.75	102.71	102.85	0.20	0.44	-0.10	23	9.72	7.80	-	1.20	1.11		
УРСИ 05	0.00	2000	9.19	17.04.08	-	101.71	101.61	101.80	0.00	0.89	-0.54	25	9.04	8.26	-	1.60	1.48		
УРСИ 06	0.00	2000	8.20	17.11.11	20.11.08	99.65	99.50	99.80	-0.05	-0.15	0.10	14	8.23	-	8.54	2.13	1.96		
Центртелеком 03	0.00	2000	12.35	15.09.06	-	100.72	100.60	100.84	0.00	0.08	-0.49	45	12.26	6.74	-	0.14	0.13		
Центртелеком 04	5.70	5623	13.80	21.08.09	-	112.92	112.82	112.95	0.06	0.29	-1.66	60	12.22	9.09	-	2.50	2.30		
Центральный Телеграф 0	0.00	500	16.00	22.08.06	-	100.48	100.45	100.50	0.00	0.10	0.63	28	15.92	9.03	-	0.07	0.07		
ЮТК, 01	0.75	1500	14.24	14.09.06	-	100.72	100.72	100.85	-0.03	-0.07	-0.44	52	14.14	8.38	-	0.13	0.12		
ЮТК, 02	1.51	1500	10.50	07.02.07	-	100.70	100.70	101.30	-0.01	-0.05	-0.45	49	10.43	9.32	-	0.51	0.47		
ЮТК, 03	7.73	3500	10.90	10.10.09	09.10.07	101.75	101.66	101.99	0.10	0.20	-0.73	33	10.71	-	9.52	1.13	1.03		
ЮТК 04	17.15	5000	10.50	09.12.09	-	100.95	100.85	101.05	-0.20	0.12	-1.28	12	10.40	9.94	-	1.89	1.72		
<b>Металлургия</b>																			
Амурметалл, 01	8.06	1500	9.80	26.02.09	-	100.74	100.70	100.79	-0.01	0.07	0.10	39	9.73	9.69	-	2.26	2.06		
МаирИнвест, 01	0.00	500	12.30	03.04.07	-	100.98	100.40	101.55	0.00	0.05									

ЭМИТЕНТЫ	ОБЪЕМЫ		ПОГАШЕНИЕ/ ВЫКУП			ЦЕНА		ИЗМЕНЕНИЕ,%			ДОХОДНОСТЬ,%			ДЮРАЦИЯ			
	Оборот, млн. руб.	Объем, млрд. руб.	Купон,%	Погашение	Оферта	Рассч. Цена	Покупка	Продажа	день	неделя	месяц	НКД	Текущая	К погаш.	К оферте	Дюр. лет.	Мод. дюр
<b>Машиностроение</b>																	
Автоваз, 02	0.00	3000	9.20	13.08.08	14.02.07	101.17	101.05	101.28	0.00	0.06	0.13	40.83	9.09	-	7.13	0.53	0.50
Автоваз, 03	0.00	5000	7.80	22.06.10	26.06.07	100.53	100.00	101.05	0.00	0.06	-0.11	6.41	7.76	-	7.32	0.90	0.84
Вагонмаш, 01	0.72	300	13.50	19.06.08	-	105.00	104.80	105.00	0.28	0.10	-0.19	12.95	12.86	10.79	-	1.72	1.56
ВКМ-Финанс, 01	0.00	1000	10.25	04.06.08	06.12.06	100.75	0.00	100.75	0.00	0.08	0.30	14.04	10.17	-	8.00	0.36	0.34
Газ-Финанс, 01	1.49	2000	8.49	08.02.11	12.02.08	99.28	99.28	99.50	0.13	0.10	-0.20	37.91	8.55	-	9.20	1.43	1.31
ГТ-ТЭЦ Энерго 03	2.02	1500	12.04	18.04.08	23.10.06	100.70	100.50	100.70	0.00	-0.02	-0.09	32.00	11.96	-	9.11	0.24	0.22
ЕПК 01	0.00	1000	8.75	02.10.08	05.10.06	99.70	99.50	99.89	0.00	-0.08	0.25	26.85	8.78	-	10.10	0.19	0.17
ИжАвто, 01	1.32	1200	10.70	14.03.07	-	99.07	99.07	99.19	0.02	0.20	-0.40	39.28	10.80	12.60	-	0.60	0.54
Ижмаш, 02	3.91	1000	13.55	17.06.08	19.12.06	101.40	101.30	101.45	-0.05	0.39	-0.49	13.74	13.36	-	9.76	0.40	0.36
Интегра Финанс, 01	0.00	2000	10.50	20.03.09	-	102.67	101.15	104.20	0.00	-0.25	-1.46	35.96	10.23	9.55	-	2.31	2.11
ИРКУТ 03	2.02	3250	8.74	16.09.10	-	100.80	100.80	101.00	-0.15	0.15	-0.20	30.17	8.67	8.68	-	3.46	3.19
КАМАЗ-Финанс, 02	0.00	3000	8.45	17.09.10	19.09.08	99.50	99.25	99.50	0.18	-0.23	0.25	28.94	8.49	-	8.89	1.96	1.80
Криогенмаш, 02	0.00	500	9.75	08.07.08	-	99.70	99.70	0.00	-0.10	0.11	-0.65	4.27	-	-	-	0.49	0.00
МиГ-Финанс, 01	2.85	1000	10.50	03.06.09	06.06.07	100.90	100.87	101.05	-0.10	0.00	-0.93	14.38	10.41	-	9.58	0.84	0.76
Мотовилих. заводы, 01	0.00	1500	10.00	22.01.09	26.07.07	101.10	100.80	101.40	0.00	-0.10	0.44	49.86	9.89	-	9.02	0.93	0.85
ОМЗ, 04	0.00	900	14.25	26.02.09	31.08.06	100.48	100.26	100.70	0.00	0.60	-1.17	57.39	14.18	-	8.70	0.10	0.09
ПМЗ, 01	0.74	750	0.00	21.07.09	-	100.00	99.15	100.20	0.00	0.00	-0.07	0.00	0.00	0.00	-	2.99	2.99
Промтрактор, 01	0.00	1500	9.75	03.07.08	-	100.00	99.70	100.00	0.00	0.20	-0.25	5.34	9.75	4.91	-	1.83	1.74
Салют-Энергия, 01	0.90	3000	10.15	25.12.07	26.12.06	100.09	100.05	100.09	0.01	0.05	-0.21	8.34	10.14	-	9.84	0.42	0.38
Сатурн-Инвест, 01	0.00	500	15.00	05.08.06	-	100.20	0.00	0.00	0.00	-0.17	-0.33	71.51	14.97	6.42	-	0.02	0.02
НПО САТУРН, 01	0.00	1500	9.00	23.03.08	24.03.07	100.40	100.25	100.55	0.00	0.00	-0.15	30.82	8.96	-	8.50	0.64	0.59
Северсталь-авто, 01	0.00	1500	11.25	21.01.10	25.01.07	102.50	0.00	0.00	0.00	0.00	0.00	56.10	10.98	-	6.18	0.47	0.45
СОК-Автокомпл., 01	1.61	1100	12.32	24.04.08	27.10.06	100.00	99.85	100.00	-0.05	-0.15	-0.25	30.72	12.32	-	12.51	0.25	0.22
Стройтрансгаз, 01	8.15	3000	9.60	25.06.08	-	101.30	101.11	101.30	0.10	0.02	-0.15	7.63	9.48	9.04	-	1.78	1.64
ТВЗ, 01	0.00	750	14.60	10.10.06	-	101.50	101.30	101.70	0.20	0.21	-0.39	43.20	14.38	6.90	-	0.21	0.19
Трансмашхолдинг, 01	0.00	1500	1.00	01.12.07	-	94.99	0.00	94.99	0.00	0.00	-5.09	1.53	1.05	4.94	-	1.34	1.28
Уралвагонзавод, 01	0.00	2000	13.36	30.09.08	03.10.06	101.18	101.08	101.27	0.00	-0.07	-0.23	41.73	13.20	-	6.69	0.19	0.17
Уралвагонзавод 02	6.48	3000	9.35	05.10.10	03.10.07	100.45	100.45	100.54	-0.15	0.17	-0.15	28.95	9.31	-	9.12	1.12	1.03
<b>Добывающая промышленность</b>																	
СУЭК, 02	5.00	1000	8.50	15.02.07	-	99.70	99.60	100.15	-0.55	-0.65	0.37	16.30	8.53	9.36	-	0.54	0.49
Хайленд Голд Финанс, 01	0.00	750	12.00	02.04.08	09.10.06	100.10	0.00	100.10	0.00	0.00	-0.40	7.23	11.99	-	11.97	0.20	0.18
<b>Потребительский сектор и АПК</b>																	
Аладушкин 01	0.00	500	12.00	08.03.07	-	101.85	0.00	101.85	0.00	0.01	-0.15	46.03	11.78	8.99	-	0.59	0.54
АПК Аркада 01	0.30	600	13.20	28.06.08	29.06.07	100.20	100.10	100.20	0.05	0.04	-0.05	10.13	13.17	-	13.35	0.89	0.79
АПК Аркада, 02	8.88	1000	13.31	20.02.09	22.08.07	100.05	100.04	100.06	0.00	0.08	-0.17	56.89	13.30	-	13.67	0.98	0.86
АПК ОГО, 01	1.87	1100	15.50	22.04.07	-	101.48	101.38	101.51	-0.01	-0.15	-0.58	34.65	15.27	13.36	-	0.62	0.55
АПК ОГО, 02	0.50	1200	12.95	25.02.09	-	99.90	99.87	100.00	0.00	-0.10	-0.21	53.57	12.96	13.41	-	2.00	1.76
Балтимор-Нева, 02	2.42	800	11.65	15.05.08	23.11.06	100.75	100.70	100.85	-0.10	0.04	-0.24	22.34	11.56	-	8.68	0.32	0.30
Белгранкорм	0.00	700	10.90	02.12.08	05.12.06	100.25	0.00	100.25	0.00	0.00	-0.15	15.23	10.87	-	10.55	0.35	0.32
Вимм-Билль-Данн, 02	0.00	3000	9.00	15.12.10	-	102.50	102.20	102.80	0.00	0.15	0.68	8.88	8.78	8.48	-	3.70	3.41
Группа ОСТ, 02	0.00	1000	12.90	08.05.08	10.05.07	100.30	100.10	100.50	0.00	0.14	0.09	27.21	12.86	-	12.81	0.76	0.67
Джей-Эф-Си, 02	2.68	1200	13.00	04.12.07	05.12.06	101.70	101.50	101.70	-0.10	0.21	-0.25	18.16	12.78	-	7.98	0.36	0.33
Евросервис	0.59	1500	14.00	18.12.07	19.12.06	100.85	100.82	100.85	0.10	0.15	0.45	14.19	13.88	-	12.28	0.39	0.35
Инвестпроект, 01	0.00	1000	10.80	16.05.07	-	101.15	100.95	101.35	0.00	0.20	-0.29	21.01	10.68	9.46	-	0.78	0.71
Инмарко, 01	0.00	1000	9.85	19.12.08	22.12.06	100.10	0.00	0.00	0.00	0.00	-0.02	9.18	9.84	-	9.51	0.41	0.37
КБК Черемушки, 01	0.00	700	11.30	02.03.09	05.03.07	100.15	0.00	0.00	0.00	-1.81	0.89	44.27	11.28	-	11.30	0.58	0.52
Микояновский, 01	0.00	1000	13.50	18.09.06	-	100.67	100.55	100.78	0.00	0.20	-0.63	48.08	13.41	8.46	-	0.15	0.13
Моссельпром, 01	2.02	1000	13.00	12.12.08	15.06.07	100.90	100.84	100.90	0.05	-0.15	0.70	14.60	12.88	-	12.21	0.85	0.76
Нутринвестхолдинг, 01	0.00	1200	11.00	09.06.09	-	100.01	100.01	100.15	0.00	0.09	0.00	13.26	11.00	3.52	-	2.62	2.53
ПАВА, 01	0.00	350	0.00	15.06.08	-	100.00	0.00	100.00	0.00	0.00	-1.00	0.00	0.00	0.00	-	1.88	1.88
Праймери Дон, 01	0.00	750	12.50	10.11.06	-	100.10	100.05	100.15	0.00	0.50	0.00	26.03	12.49	12.68	-	0.28	0.25
Разуляй-Финанс, 01	0.00	3000	11.50	02.10.08	05.04.07	100.50	0.00	100.50	0.00	-0.15	-0.30	35.29	11.44	-	10.96	0.66	0.60
Руссаро 01	20.00	1000	11.66	19.07.08	18.01.07	100.00	99.90	100.45	0.00	0.06	-0.62	2.24	11.66	-	11.63	0.48	0.43
Санвэй, 01	0.72	1000	11.66	03.12.08	06.06.07	101.00	101.00	101.10	-0.05	-0.05	-0.05	15.97	11.54	-	10.65	0.83	0.75
Сокольники Мелн. Комб., 01	0.00	1000	11.50	26.02.09	30.08.07	99.70	99.51	99.80	0.00	0.10	-0.20	46.32	11.53	-	12.12	1.01	0.90
Талосто-Финанс, 01	0.00	1000	10.00	06.03.09	07.09.07	99.95	99.75	100.15	0.00	0.05	-0.14	38.08	10.01	-	10.28	1.05	0.95
ЭФКО, 01	0.05	1000	8.00	05.09.06	-	99.80	99.80	100.00	-0.10	-0.10	0.24	31.12	8.02	9.55	-	0.11	0.10
ЭФКО, 02	0.00	1500	10.50	22.01.10	26.01.07	100.00	0.00	0.00	0.00	-0.25	-0.35	52.07	10.50	-	10.77	0.48	0.43
Юстрэнный 02	0.00	1000	11.50	25.11.08	28.11.06	99.60	0.00	99.60	0.00	0.00	1.91	18.27	11.55	-	12.50	0.34	0.30
<b>Розничный сектор</b>																	
Виктория-Финанс, 01	3.42	1500	9.90	29.01.09	01.02.07	99.90	99.82	99.95	-0.10	0.00	-0.60	47.47	9.91	-	10.35	0.49	0.45
Детский мир, 01	0.00	1150	8.50	26.05.15	-	99.13	98.75	99.50	0.00	0.00	-1.00	12.11	8.58	8.83	-	6.30	5.79
ДОМО-Финанс, 01	0.07	1000	12.50	14.02.08	15.02.07	99.91											

ЭМИТЕНТЫ	ОБЪЕМЫ		ПОГАШЕНИЕ/ ВЫКУП		Оферта	Расщ. Цена	ЦЕНА		ИЗМЕНЕНИЕ,%			ДОХОДНОСТЬ,%			ДЮРАЦИЯ		
	Оборот, млн. руб.	Объем, млрд. руб.	Купон,%	Погашение			Покупка	Продажа	день	неделя	месяц	НКД	Текущая	К погаш.	К оферте	Дюр. лет.	Мод. дюр.
<b>Пивоварение</b>																	
Балтика, 01	0.00	1000	8.75	20.11.07	-	101.22	101.11	101.32	0.00	0.04	-1.37	8.87	8.64	7.96	-	1.33	1.24
Красный Восток, 01	0.00	1500	11.50	25.02.07	-	101.33	101.10	101.55	0.00	-0.05	-0.20	48.21	11.35	9.29	-	0.56	0.51
Очаково, 02	0.00	1500	8.50	19.09.08	-	98.73	98.60	98.85	0.00	-0.15	-0.53	29.11	8.61	9.54	-	1.57	1.43
ПИТ-Инвестментс 01	0.00	1000	12.00	28.09.06	-	100.50	0.00	0.00	0.00	0.00	-1.37	39.12	11.94	8.72	-	0.17	0.16
ПИТ-Инвестментс 02	2.03	1500	14.25	23.03.09	29.09.06	101.07	100.50	101.07	0.20	0.00	-0.77	47.63	14.10	-	7.08	0.17	0.16
<b>Легкая, лесная промышленность и ЦБК</b>																	
АЦБК-Инвест	0.00	500	13.50	07.09.06	-	100.35	100.20	100.50	0.00	0.00	-0.35	18	13.45	10.24	-	0.12	0.10
Волеа, 01	0.00	1500	12.00	13.03.07	-	101.50	101.40	101.60	0.00	-0.22	-0.39	44	11.82	9.67	-	0.60	0.55
ГОТЭК, 02	6.19	1500	11.50	18.06.09	21.12.06	99.90	99.80	99.90	0.15	-0.15	-0.15	11	11.51	-	11.63	0.40	0.36
НЛК 01	0.00	500	11.90	31.01.08	03.08.06	99.98	99.95	100.00	0.00	-0.05	-0.10	57	11.90	-	12.49	0.02	0.02
ПЭФ Союз, 01	0.03	300	11.00	09.10.07	05.10.06	100.05	100.05	100.30	0.00	0.18	-0.25	34	10.99	-	10.38	0.19	0.17
Русский Текстиль 02	2.96	1000	12.75	05.03.09	-	98.75	98.50	98.75	-1.04	0.52	1.32	49	12.91	13.98	-	1.60	1.41
Русский Текстиль 03	6.44	1200	12.00	20.10.09	18.10.07	98.00	97.70	98.00	0.00	-0.19	0.05	31	12.24	-	14.26	1.15	1.00
Яковлевский Текстиль, 01	0.01	1000	12.00	31.10.08	27.10.06	100.07	100.05	100.19	-0.13	0.08	0.10	30	11.99	-	11.38	0.25	0.23
<b>Строительство и ипотека</b>																	
АИЖК 01	0.00	1070	11.00	01.12.08	-	108.20	0.00	0.00	0.00	0.00	-1.14		10.17	7.27	-	2.11	1.97
АИЖК, 02	0.00	1500	11.00	01.02.10	-	110.55	0.00	0.00	0.00	-1.29	-2.00	53	9.95	7.67	-	2.90	2.70
АИЖК, 03	0.00	2250	9.40	15.10.10	-	105.75	105.50	106.00	0.00	-0.45	-0.09	3	8.89	7.44	-	2.65	2.46
АИЖК, 04	0.00	900	8.70	01.02.12	-	106.50	0.00	0.00	0.00	0.00	0.00	21	8.17	7.46	-	4.40	4.09
БЖФ, 01	0.00	500	12.65	19.12.08	22.12.06	100.02	99.90	100.14	0.00	0.04	0.15	12	12.65	-	13.17	0.40	0.35
Главмосстрой, 01	0.00	2000	1.00	27.05.07	-	91.25	90.50	92.00	0.00	0.00	-2.00	2	1.10	12.78	-	0.83	0.73
Главмосстрой, 02	1.02	4000	11.50	17.03.11	22.03.07	100.35	100.35	100.45	-0.15	0.10	-0.42	40	11.46	-	11.17	0.63	0.56
Группа ЛСР, 01	16.00	1000	11.00	20.03.08	22.03.07	100.00	99.95	100.00	0.05	-0.01	0.31	38	11.00	-	11.25	0.63	0.56
ИНТЕКО, 01	0.00	1200	10.95	15.02.07	-	100.01	0.00	0.00	0.00	0.00	0.00	48	10.95	11.20	-	0.53	0.48
Искитимцемент 02	0.00	500	12.50	05.11.08	07.11.07	100.35	100.00	100.70	0.00	0.00	0.30	27	12.46	-	12.77	1.17	1.04
Искитимцемент, 01	0.00	200	16.80	24.12.06	-	101.85	101.50	102.20	0.00	0.11	0.17	15	16.49	12.64	-	0.40	0.36
МИА, 01	0.14	2200	10.00	20.09.12	-	102.00	0.00	102.00	-1.07	0.00	-0.49	1	9.80	9.56	-	2.66	2.42
МИА, 02	0.00	1000	9.50	09.08.08	06.02.07	100.35	100.20	100.50	0.00	-0.25	-0.30	21	9.47	-	9.11	0.51	0.47
МИА, 03	0.00	1500	9.40	23.02.12	30.08.07	100.40	100.00	0.00	0.00	0.40	-0.20	14	9.36	-	9.31	1.04	0.95
Миракс Групп	0.00	1000	13.50	19.08.08	22.08.06	100.63	100.55	100.70	0.00	0.10	-0.73	58	13.42	-	4.44	0.07	0.07
МОИА, 01	0.00	1500	9.00	21.12.10	23.12.06	100.44	100.37	100.50	0.00	0.30	0.08	9	8.96	-	8.02	0.41	0.38
ПИК, 05	10.98	1120	10.20	20.05.08	22.05.07	99.35	99.30	99.45	0.00	-0.13	-0.35	18	10.27	-	11.50	0.78	0.70
Салаватстекло 01	0.00	750	11.60	25.03.08	-	102.90	102.50	103.30	0.00	-0.24	0.00	38	11.27	9.88	-	1.51	1.37
Салаватстекло 02	4.99	1200	9.28	28.10.09	31.10.07	99.70	99.70	99.75	0.00	0.20	-0.05	22	9.31	-	9.74	1.20	1.09
Сиб. цемент., 03	0.00	800	9.70	12.06.08	14.06.07	99.95	99.75	100.15	0.00	0.03	-0.40	11	9.70	-	9.97	0.86	0.78
СУ-155	4.98	1500	10.50	30.03.07	-	99.69	99.30	100.00	0.33	-0.20	0.00	8	10.53	11.43	-	0.65	0.59
Терна-Финанс, 01	0.29	500	14.00	16.12.08	19.12.06	100.40	100.40	100.43	-0.03	0.10	0.29	14	13.94	-	13.56	0.39	0.34
ЦУН ЛенСпецСМУ, 01	0.00	1000	12.00	22.04.10	24.04.08	100.03	100.03	100.49	0.10	0.70	0.50	30	12.00	-	11.88	1.54	1.38
ЮСКК, 01	1.41	600	14.00	01.07.08	17.01.08	100.00	100.00	100.02	-0.01	0.03	0.11	9	14.00	-	9.26	1.37	1.26
<b>Транспорт</b>																	
АвиаК. Самара, 01	0.00	350	14.00	08.03.07	-	101.25	101.10	101.40	0.00	0.00	-0.29	54	13.83	12.12	-	0.58	0.52
Ист Лайн Хэндлинг, 02	17.72	3000	11.59	22.05.08	23.11.06	99.82	99.76	99.82	0.11	0.17	0.05	20	11.61	-	11.93	0.33	0.29
ММК-Транс, 01	0.03	650	11.50	10.07.08	11.01.07	100.50	100.50	100.65	-0.40	-0.10	1.00	4	11.44	-	10.32	0.46	0.42
РЖД, 05	0.00	10000	6.67	22.01.09	-	99.00	0.00	0.00	0.00	0.05	-0.65	33	6.74	7.24	-	2.26	2.11
РЖД, 03	0.00	4000	8.33	02.12.09	-	103.65	103.50	103.80	0.00	0.29	-0.58	11	8.04	7.21	-	2.97	2.77
РЖД, 02	0.00	4000	7.75	05.12.07	-	101.53	101.20	101.85	0.00	-0.31	-0.53	11	7.63	6.66	-	1.30	1.22
РЖД 07	0.00	5000	7.55	07.11.12	-	101.65	101.35	101.71	0.15	0.25	-0.78	15	7.43	7.35	-	5.06	4.71
РЖД 06	5.58	10000	7.35	10.11.10	-	100.50	100.40	100.58	0.05	0.24	-0.79	14	7.31	7.34	-	3.71	3.46
РЖД 04	0.10	10000	6.59	14.06.07	-	100.20	100.11	100.20	0.09	0.24	-0.35	8	6.58	6.44	-	0.87	0.81
Трансаэро-Финансы, 01	6.03	2500	11.65	05.02.09	09.08.07	100.45	100.40	100.50	0.10	-0.30	-0.66	54	11.60	-	11.48	0.96	0.86
ЭйрЮнион 01	0.30	1500	13.00	10.11.09	15.05.07	98.80	98.62	98.99	-0.20	-0.05	-1.69	26	13.16	-	15.42	0.75	0.65
ЮТЭйр, 01	0.00	1000	10.65	22.11.06	-	99.90	99.50	100.30	0.00	0.00	0.50	18	10.66	10.77	-	0.33	0.30

Источники: REUTERS, расчеты Банка Москвы

ЭМИТЕНТЫ	ОБЪЕМЫ		ПОГАШЕНИЕ/ ВЫКУП			ЦЕНА		ИЗМЕНЕНИЕ, %			ДОХОДНОСТЬ, %			ДЮРАЦИЯ			
	Оборот, млн. руб.	Объем, млрд. руб.	Купон, %	Погашение	Оферта	Рассч. Цена	Покупка	Продажа	день	неделя	месяц	НКД	Текущая	К погаш.	К оферте	Дюр. лет.	Мод. Дюр
<b>Финансовый сектор</b>																	
АК БАРС, 02	0.00	1500	8.25	22.01.09	26.07.07	100.00	0.00	100.00	0.00	0.00	0.15	41	8.25	-	8.42	0.94	0.87
Банк Зенит, 01	0.00	1000	8.00	24.03.07	-	100.00	99.91	100.09	0.00	0.05	-0.08	27	8.00	8.13	-	0.64	0.59
Банк ЗЕНИТ, 02	5.99	2000	8.39	16.02.09	-	99.90	99.51	100.00	0.11	-0.10	-0.20	37	8.40	8.61	-	2.27	2.09
Банк Кедр, 01	3.19	450	11.00	05.10.07	13.10.06	99.65	99.56	99.70	0.20	0.05	-0.10	6	11.04	-	12.20	0.21	0.19
Банк Спурт, 01	0.00	500	9.25	15.11.07	16.11.06	99.98	99.80	100.15	0.00	0.00	0.20	18	9.25	-	9.65	0.30	0.27
Внешторгбанк 04	0.00	5000	6.50	19.03.09	22.03.07	100.20	0.00	0.00	0.00	0.00	-0.10	22	6.49	-	6.26	0.64	0.60
Внешторгбанк 05	0.00	15000	6.20	17.10.13	26.04.07	100.20	0.00	100.20	0.00	0.00	-0.15	15	6.19	-	6.06	0.73	0.68
Газбанк, 01	0.00	750	11.00	25.11.08	21.11.06	100.18	100.10	100.25	0.00	-0.20	-0.45	20	10.98	-	10.24	0.32	0.29
Газпромбанк, 01	0.00	1500	7.10	27.01.11	-	97.00	0.00	0.00	0.00	-0.41	-1.02	34	7.32	8.06	-	3.79	3.51
КИТ Финанс, 01	0.00	2000	10.50	18.12.08	17.12.06	100.63	100.60	100.65	0.00	0.13	-0.10	12	10.43	-	8.75	0.39	0.36
Мастер-Банк, 02	3.80	1000	11.75	23.05.08	25.05.07	100.10	100.01	100.20	0.10	0.00	0.05	20	11.74	-	11.91	0.80	0.71
МКБ 01	2.61	500	10.50	25.04.07	-	100.10	100.10	100.25	0.00	0.00	-0.15	0	10.49	10.77	-	0.73	0.66
ММБ, 01	0.00	1000	8.30	13.02.07	-	101.00	0.00	0.00	0.00	0.00	-0.19	37	8.22	6.51	-	0.53	0.50
ММБ, 02	0.00	3000	6.50	11.02.09	14.02.07	100.05	0.00	0.00	0.00	0.00	-0.05	29	6.50	-	6.50	0.54	0.50
Москоммерцбанк, 01	0.00	1000	9.76	10.12.08	06.12.06	100.40	100.35	100.44	0.00	0.18	-0.06	13	9.72	-	8.52	0.36	0.33
Пробизнесбанк, 05	0.00	1000	10.69	29.04.09	03.10.06	100.12	99.85	100.38	0.00	0.24	-0.01	25	10.68	-	9.82	0.19	0.17
Россельхозбанк 01	0.00	3000	7.50	04.06.08	06.12.06	101.45	0.00	101.45	0.00	-0.05	-0.15	10	7.39	-	3.49	0.36	0.35
Россельхозбанк, 02	0.00	7000	7.85	16.02.11	-	99.93	99.85	100.00	0.00	-0.60	-0.80	14	7.86	8.10	-	3.83	3.54
Русский Стандарт, 03	5.00	2000	8.40	22.08.07	23.08.06	100.00	100.00	100.05	0.00	0.00	-0.10	36	8.40	-	8.11	0.07	0.07
Русский Стандарт 04	1.69	3000	8.25	03.03.08	-	99.70	99.70	99.80	0.14	0.00	-0.47	33	8.27	8.62	-	1.49	1.37
Русский Стандарт 05	0.00	5000	7.60	09.09.10	15.03.07	99.60	0.00	99.60	0.00	0.00	-0.45	28	7.63	-	8.41	0.61	0.57
Русский Стандарт, 06	1.08	6000	8.10	09.02.11	15.08.07	99.90	99.35	100.00	0.15	0.00	-0.05	36	8.11	-	8.36	0.99	0.92
Русь-Банк, 01	0.00	1400	10.50	19.03.09	22.03.07	99.30	99.00	99.60	0.00	-0.04	-0.25	36	10.57	-	11.93	0.63	0.56
Сибкадембанк, 01	0.00	470	0.00	05.04.07	-	100.10	0.00	100.10	0.00	0.00	-0.05	0	0.00	-0.11	-	0.94	0.94
ТК Финанс, 01	0.00	1000	10.75	18.09.08	22.03.07	102.75	0.00	0.00	0.00	0.00	0.00	37	10.46	-	6.45	0.63	0.59
ТуранАлем 01	0.00	3000	6.40	06.10.09	10.10.06	99.80	0.00	0.00	0.00	0.00	-0.01	19	6.41	-	7.25	0.21	0.19
Финанс Инт Инв, 02	0.00	2500	8.33	12.09.07	13.09.06	100.00	0.00	0.00	0.00	0.00	0.00	30.58	8.33	-	8.08	0.13	0.12
ХКБ Банк, 02	0.00	3000	8.50	11.05.10	15.05.07	100.03	99.90	100.03	0.13	0.00	0.10	16.77	8.50	-	8.61	0.78	0.72
ХКБ Банк, 03	0.00	3000	8.25	16.09.10	22.03.07	99.95	0.00	-0.13	0.05	-0.35	7.91	-	-	-	-	1.09	0.00
Юниаструмбанк, 01	0.00	1000	12.50	17.02.09	20.02.07	99.90	99.90	99.95	0.15	0.45	-0.24	53.42	12.51	-	13.04	0.54	0.48

Источники: REUTERS, расчеты Банка Москвы

ЭМИТЕНТЫ	ОБЪЁМ		ПОГАШЕНИЕ		ЦЕНА		ИЗМЕНЕНИЕ,%			ДОХОДНОСТЬ,%		РЕЙТИНГ			ДЮРАЦИЯ		
	Объем, млн.	Купон,%	Погашение	Дней до погашения	Покупка	Продажа	день	неделю	месяц	К погаш.	Текущая	Спред к benchmark	S&P	Moody's	Fitch	Дюр. лет.	Мод. дюр
<b>Суверенные еврооблигации</b>																	
Россия 07	\$ 2 400	10	26.06.07	333	103.56	103.69	0.00	0.00	-0.48	5.87	9.66	81	BBB	Baa2	BBB+	0.88	0.85
Россия 10	\$ 2 718	8.25	31.03.10	1342	104.00	104.25	0.00	0.24	-0.66	5.95	7.93	94	BBB	Baa2	BBB+	1.75	1.70
Россия 18	\$ 3 466	11	24.07.18	4379	139.75	140.63	0.54	0.77	-0.45	6.19	7.87	115	BBB	Baa2	BBB+	7.72	7.49
Россия 30	\$ 19 526	5	31.03.30	8647	108.50	108.88	0.23	0.82	-0.59	6.15	4.61	111	BBB	Baa2	BBB+	7.51	7.29
Россия 28	\$ 2 500	12.75	24.06.28	8002	172.94	173.56	0.18	0.51	-0.66	6.47	7.37	136	BBB	Baa2	BBB+	10.55	10.22
<b>Облигации Минфина РФ</b>																	
MINFIN 8	\$ 1 322	3	14.11.07	474	97.00	98.00	0.00	0.00	-0.32	6.20	3.09	0	BBB	Baa2	BBB+	2.78	2.58
MINFIN 5	\$ 2 837	3	14.05.08	656	94.88	94.88	0.07	0.20	-0.33	6.41	3.16	0	BBB	Baa2	BBB+	3.76	3.57
MINFIN 7	\$ 1 750	3	14.05.11	1751	87.63	87.69	0.57	0.58	-1.15	7.18	3.42	0	BBB	Baa2	BBB+	6.20	5.85
<b>Облигации Aries</b>																	
ARIES 01	\$ 2 000	6.182	25.10.07	454	103.80	103.85	0.08	0.02	-0.04	3.40	5.96	18	BB+	Ba2	0.00		2.63
ARIES 02	\$ 1 000	7.75	25.10.09	1185	111.21	111.51	0.19	0.07	0.07	3.98	6.97	34	BB+	Ba2	0.00	2.85	2.74
ARIES 03	\$ 2 436	9.6	25.10.14	3011	125.52	125.85	0.02	0.34	0.84	5.68	7.65	63	BB+	Ba2	0.00	6.04	5.87
<b>Муниципальные еврооблигации</b>																	
Москва 11	\$ 374	6.45	12.10.11	1902	107.07	107.56	0.26	0.30	-1.10	4.87	6.02	115	BBB	Baa2	BBB	4.40	4.19
Татарстан 15	\$ 250	7.7	03.08.15	3293	99.02	99.52	0.10	1.31	-1.41	7.91	7.78	292	BB-	Ba1	BB	4.73	4.56
<b>Корпоративные еврооблигации</b>																	
Евразхолдинг 06	\$ 150	8.875	25.09.06	59	100.22	100.52	0.01	-0.04	-0.30	7.17	8.86	209	BB-	B1	BB-	0.15	0.15
Роснефть 06	\$ 150	12.75	20.11.06	115	101.90	102.00	0.00	-0.18	-0.79	6.20	12.51	112	B+	Baa2	BB+	0.30	0.30
АМТЕЛ 07	\$ 175	9.25	30.06.07	337	99.25	100.25	0.13	1.01	-1.00	10.11	9.32	488				0.89	0.85
Сибнефть 07	\$ 400	11.5	13.02.07	200	102.58	102.90	0.00	-0.09	-0.59	6.49	11.21	129	BB	Ba2		0.51	0.49
ГАЗПРОМ 07	\$ 500	9.125	25.04.07	271	102.16	102.36	0.10	-0.05	-0.63	6.05	8.93	84	BB+	Baa1	BBB-	0.71	0.69
ТНК 07	\$ 700	11	06.11.07	466	105.41	105.66	0.08	0.09	-0.83	6.46	10.44	140		Baa2		1.19	1.15
МТС 08	\$ 400	9.75	30.01.08	551	103.50	103.90	0.11	0.37	-1.32	7.24	9.42	220	BB-			1.43	1.38
Система 08	\$ 350	10.25	14.04.08	626	104.44	104.76	0.38	0.42	-1.34	7.41	9.81	236	B	B3	B+	1.57	1.51
Алроса 08	\$ 500	8.125	06.05.08	648	102.79	103.20	0.08	0.03	-1.50	6.42	7.90	136	B+			1.65	1.60
Вимм-Билль-Данн	\$ 150	8.5	21.05.08	663	101.90	102.40	0.00	-0.02	-0.20	7.35	8.34	229	B+	B2		1.69	1.63
ММК 08	\$ 300	8	21.10.08	816	101.37	101.78	0.12	0.22	-0.54	7.31	7.89	226	BB-		BB-	2.04	1.97
Сибнефть 09	\$ 500	10.75	15.01.09	902	109.60	109.90	0.55	-9.40	-1.43	6.46	9.81	145	BB	Ba2		2.23	2.16
Северсталь 09	\$ 325	8.625	24.02.09	942	103.18	103.65	0.05	0.36	-1.52	7.24	8.36	223	BB-	B2 U	BB-	2.28	2.20
Вымпелком 09	\$ 450	10	16.06.09	1054	106.57	106.83	0.28	0.21	-1.45	7.41	9.38	240	BB	Ba3		2.55	2.46
Евразхолдинг 09	\$ 300	10.88	03.08.09	1102	109.21	109.99	0.22	0.42	-0.90	7.40	9.96	239	BB-	B1	BB-	2.54	2.45
НОРНИКЕЛЬ, 09	\$ 500	7.125	30.09.09	1160	100.22	100.89	0.08	0.25	-1.50	7.04	7.11	203	BB+	Ba2	BBB-	2.82	2.73
ГАЗПРОМ 09	\$ 700	10.5	21.10.09	1181	112.64	112.94	0.06	0.08	-0.86	6.11	9.32	110	BB+	Baa1	BBB-	2.77	2.69
Мегафон 09	\$ 375	8	10.12.09	1231	100.51	101.01	0.06	0.24	-1.49	7.82	7.96	281	BB-		BB	2.98	2.87
Вымпелком 10	\$ 300	8	11.02.10	1294	100.27	100.98	-0.15	0.43	-1.83	7.91	7.98	290	BB	Ba3		3.03	2.92
ГАЗПРОМ 10	\$ 1 000	7.8	27.09.10	1522	111.33	111.83	0.31	0.59	-0.86	4.73	7.01	102	BB+	Baa1	BBB-	3.53	3.37
МТС 10	\$ 400	8.375	14.10.10	1539	102.03	102.58	0.42	0.45	-2.19	7.76	8.21	278	BB-			3.57	3.44
Вымпелком 11	\$ 300	8.375	22.10.11	1912	101.36	102.06	0.00	0.00	0.00	8.05	8.26	306	BB	Ba3		4.24	4.08
Система 11	\$ 350	8.875	28.01.11	1645	102.62	103.18	0.59	0.40	-1.36	8.17	8.65	318	B	B3	B+	3.81	3.66
МТС 12	\$ 400	8	28.01.12	2010	100.15	100.59	1.17	0.66	-7.26	7.97	7.99	299	BB-			4.55	4.38
Северсталь 14	\$ 375	9.25	19.04.14	2822	106.30	106.60	0.46	0.82	-6.13	8.13	8.70	309	BB-	B2 U	BB-	5.62	5.40
Алроса 14	\$ 800	8.875	17.11.14	3034	111.43	111.90	0.26	0.49	-2.66	7.03	7.96	199	B+			6.08	5.88
ГАЗПРОМ 13-1	\$ 1 750	9.625	01.03.13	2408	116.73	117.16	0.58	0.52	-0.99	6.46	8.25	147	BB+	Baa1	BBB-	4.99	4.83
ГАЗПРОМ 13-2	\$ 1 222	4.505	22.07.13	2551	99.55	100.55	0.00	-0.03	0.02	4.66	4.53	-33	BB+	Baa1	BBB-	3.04	2.97
ГАЗПРОМ 13-3	\$ 647	5.625	22.07.13	2551	97.76	98.35	-0.75	0.03	-1.06	6.47	5.75	149	BB+	Baa1	BBB-	2.75	2.67
ГАЗПРОМ 15	\$ 1 000	5.875	01.06.15	3230	103.46	103.96	-0.02	0.94	-0.87	5.37	5.68	146	BB+	Baa1	BBB-	7.11	6.75
ГАЗПРОМ 20	\$ 1 250	7.201	01.02.20	4936	103.81	104.06	0.79	1.60	-0.73	6.77	6.94	172	BB+	Baa1	BBB-	8.95	8.66
ГАЗПРОМ 34	\$ 1 000	8.625	28.04.34	10136	120.50	120.63	-0.05	0.60	-2.67	6.95	7.16	184	BB+	Baa1	BBB-	11.99	11.59

Источники: REUTERS

## ЭМИТЕНТЫ ОБЪЁМ ПОГАШЕНИЕ ЦЕНА ИЗМЕНЕНИЕ,% ДОХОДНОСТЬ,% РЕЙТИНГ ДЮРАЦИЯ

Объем, млн. Купон,% Погашение Дней до погашения Покупка Продажа день неделю месяц К погаш. Текущая Спред к benchmark S&amp;P Moody's Fitch Дюр. лет. Мод. дюр

**Банковские еврооблигации**

Промсвязьбанк 06	\$	200	10.25	27.10.06	91	100.85	101.27	0.17	0.30	-0.34	6.46	10.16	139	B	Ba3	B	0.24	0.24
МДМ 06	\$	200	9.375	23.09.06	57	100.27	100.33	0.00	-0.06	-0.20	6.93	9.35	176	B+	Ba2	BB-	0.14	0.14
Петрокоммерц 07	\$	120	9	09.02.07	196	100.43	100.73	-0.20	-0.06	-0.50	8.14	8.96	294	B	Ba3		0.50	0.48
Альфабанк 07	\$	150	7.75	09.02.07	196	100.25	100.53	0.11	0.18	-0.50	7.21	7.73	201	BB-	Ba2	B	0.50	0.49
Росбанк, 07	\$	150	7.625	09.07.07	346	100.20	100.70	0.00	0.29	-	7.39	7.61	204	B U		B+	0.90	0.84
НОМОС 07	\$	100	9.125	13.02.07	200	100.33	101.03	0.03	0.08	-0.52	8.47	9.09	327		Ba3	B+	0.51	0.49
Моснарбанк 07	\$	200	7.28	05.10.07	434	101.37	101.55	0.05	-0.08	-0.07	6.15	7.18	57			BBB		
ИБГ Никойл	\$	150	9	19.03.07	234	100.33	100.95	-0.20	-0.14	-0.15	8.42	8.97	320			B	0.61	0.59
Русс. Станд 07	\$	300	8.75	14.04.07	260	100.50	100.93	-0.07	0.14	-1.14	7.97	8.71	276	BBB+			0.68	0.66
ВТБ 07	\$	300	8.026	30.07.07	367	102.50	102.75	0.30	0.01	-0.08	5.77	7.83	29	BBB	A2	BBB+		2.45
МБРР 08	\$	150	8.625	03.03.08	584	100.12	100.82	-0.13	0.00	-0.70	8.53	8.61	348			B	1.47	1.41
Альфабанк 08	\$	250	7.75	02.07.08	705	99.90	100.80	-0.02	0.14	-0.93	7.80	7.76	274	BB-	Ba2	B	1.81	1.75
Газпромбанк 08	\$	1 050	7.25	30.10.08	825	101.84	102.16	0.08	0.16	-0.67	6.35	7.12	130	BB	A3		2.08	2.02
ВТБ 08	\$	550	6.875	11.12.08	867	101.52	101.74	0.12	0.26	-0.38	6.17	6.77	112	BBB	A2	BBB-	2.20	2.14
Росбанк, 09	\$	225	9.75	24.09.09	1154	103.39	103.89	0.05	-0.12	-0.64	7.97	9.43	304	B U		B+	1.91	1.88
Моснарбанк 08	€	150	4.375	30.06.08	703	96.51	96.93	-0.06	0.02	0.18	6.34	4.53	128			BBB	1.85	1.79
ХКБ Банк 08-1	\$	150	9.125	04.02.08	556	100.54	101.27	-0.01	0.12	-0.72	8.73	9.08	368	B			1.38	1.33
ХКБ Банк 08-2	\$	275	8.625	30.06.08	703	99.41	100.03	0.11	0.38	-1.18	8.96	8.68	390	B			1.79	1.72
Банк Москвы, 09	\$	250	8	28.09.09	1158	102.86	103.15	0.06	0.43	-1.89	6.97	7.78	196			BBB-	2.79	2.69
Банк Москвы, 10	\$	300	7.375	26.11.10	1582	101.05	101.71	0.16	0.54	-1.59	7.08	7.30	210			BBB-	3.74	3.61
ВТБ 11	\$	450	7.5	12.10.11	1902	104.13	104.88	0.09	0.46	-0.94	6.55	7.20	156	BBB	A2	BBB+	4.33	4.19
ВТБ 15	\$	750	6.315	04.02.15	3113	99.30	99.61	0.42	0.41	-0.42	6.54	6.36	153	BBB	A2	BBB-	2.92	2.83
Сбербанк 15	\$	1 000	6.23	11.02.15	3120	99.43	99.73	0.43	0.82	-0.54	6.32	6.27	127		A2	BBB-	6.55	6.35
ВТБ 35	\$	1 000	6.25	30.06.35	10564	98.53	99.03	0.84	1.38	-1.73	6.47	6.34	143	BBB	A2	BBB+	6.92	6.70

Источники: REUTERS

## Мировой рынок долга

ЭМИТЕНТЫ	ЦЕНА		ИЗМЕНЕНИЕ,%			ДОХОДНОСТЬ,%	ДЮРАЦИЯ	РЕЙТИНГ	
	По закрытию	Последняя котировка	день	неделя	месяц			До погашения	Дюрация
US30YT=RR	90.78	90.67	-0.11	0.20	0.46	5.12	15.62	AAA	Aaa
EU2YT=RR	99.49	99.49	0.04	0.00	0.04	3.53	1.83	AAA	Aaa
EU10YT=RR	100.40	100.40	0.18	0.14	-0.58	3.95	8.33	AAA	Aaa
MEXGLB26=RR	152.63	152.69	-0.20	0.91	-0.55	6.67	10.02	BBB	Baa1
BRAGLB27=RR	129.75	129.75	0.68	2.15	3.11	7.32	10.18	BB	Ba3
TRGLB30=RR	144.44	144.44	0.48	2.09	-4.48	7.74	10.37	BB-	Ba3
TRGLB10=RR	115.00	114.88	0.27	0.38	-3.91	7.27	3.23	BB-	Ba3
ARGFRB=RR	32.50	32.50	0.00	0.00	0.00	0.00	0.00	B	B3
ARGGLB30=RR	28.31	28.31	0.00	0.00	0.44	97.54	1.71	B	B3
RUSGLB30=RR	108.56	108.50	0.23	0.82	-0.59	6.15	7.51	BBB	Baa2
RUSGLB10=RR	104.00	104.00	0.00	0.24	-0.66	5.95	1.75	BBB	Baa2
RUSGLB10=RR	104.00	104.00	0.00	0.24	-0.66	5.95	1.75	BBB	Baa2

Источники: REUTERS

## Индексы JPM EMBI+

EMBI+	СПРЭД		ИНДЕКС		ИЗМЕНЕНИЕ,%		
	Спрэд	Изменение за день	Значение	За день	С начала месяца	С начала года	За 12 месяцев
EMBI+	193	-4	378.50	0.22	3.42	2.68	9.52
EMBI+ RUSSIA	109	-7	423.05	0.09	2.15	-0.67	2.96
EMBI+ MEXICO	117	0	328.52	-0.02	2.93	-0.66	3.22
EMBI+ TURKEY	242	-9	239.56	0.55	4.94	-1.26	4.44
EMBI+ BRAZIL	223	-4	535.40	0.33	3.88	6.20	16.93
EMBI+ VENGUELA	189	-2	577.89	0.29	4.75	6.13	18.69

Источники: J.P. Morgan Chase, REUTERS

Настоящий документ предоставлен исключительно в порядке информации и не является предложением о проведении операций на рынке ценных бумаг, и, в частности, предложением об их покупке или продаже. Настоящий документ содержит информацию, полученную из источников, которые Банк Москвы рассматривает в качестве достоверных. Однако Банк Москвы, его руководство и сотрудники не могут гарантировать абсолютную точность, полноту и достоверность такой информации и не несут ответственности за возможные потери клиента в связи с ее использованием. Оценки и мнения, представленные в настоящем документе, основаны исключительно на заключениях аналитиков Банка в отношении анализируемых ценных бумаг и эмитентов. Вознаграждение аналитиков не связано и не зависит от содержания аналитических обзоров, которые они готовят, или от существа даваемых ими рекомендаций.

Банк Москвы, его руководство и сотрудники не несут ответственности за инвестиционные решения клиента, основанные на информации, содержащейся в настоящем документе. Банк Москвы, его руководство и сотрудники не несут ответственности в связи с прямыми или косвенными потерями и/или ущербом, возникшим в результате использования клиентом информации или какой-либо ее части при совершении операций с ценными бумагами. Банк Москвы не берет на себя обязательства регулярно обновлять информацию, которая содержится в настоящем документе или исправлять возможные неточности. Сделки, совершенные в прошлом и упомянутые в настоящем документе, не всегда являются индикативными для определения результатов будущих сделок. На стоимость, цену или величину дохода по ценным бумагам или производным инструментам, упомянутым в настоящем документе, могут оказывать неблагоприятное воздействие колебания обменных курсов валют. Инвестирование в российские ценные бумаги несет значительный риск, в связи с чем клиенту необходимо проводить собственный анализ рынка и исследование надежности российских эмитентов до совершения сделок.

Настоящий документ не может быть воспроизведен, полностью или частично, с него нельзя делать копии, выдержки из него не могут использоваться для каких-либо публикаций без предварительного письменного разрешения Банка Москвы. Банк Москвы не несет ответственности за несанкционированные действия третьих лиц, связанные с распространением настоящего документа или любой его части.

<b>КОНТАКТНАЯ ИНФОРМАЦИЯ</b>	<b>WWW.MMBANK.RU</b>	<b>+7 (495) 105-8000</b>	<b>+7 (495) 924-0080</b>
		<u>e-mail</u>	<u>вн. тел.</u>
<u>ВИЦЕ-ПРЕЗИДЕНТ</u>	Сытников Алексей		
<u>ДЕПАРТАМЕНТ УПРАВЛЕНИЯ АКТИВАМИ</u> Директор департамента	Касьянова Елена	Kasyanova_EA@mmbank.ru	46-79
<u>АНАЛИТИЧЕСКОЕ УПРАВЛЕНИЕ</u> Зам. директора департамента, начальник управления	Тремасов Кирилл	Tremasov_KV@mmbank.ru	45-92
<u>Отдел анализа рынка акций</u> Начальник отдела Главный специалист Главный специалист Специалист	Веденеев Владимир Скворцов Дмитрий Лямин Михаил Веселова Ольга	Vedeneev_VY@mmbank.ru Skvortsov_DV@mmbank.ru Lyamin_MY@mmbank.ru Veselova_OV@mmbank.ru	28-17 28-32 28-44 28-92
<u>Отдел анализа долговых рынков</u> Начальник отдела Ведущий специалист Ассистент	Федоров Егор Ковалева Наталья Чупрына Татьяна	Fedorov_EY@mmbank.ru Kovaleva_NY@mmbank.ru Chupryna_TV@mmbank.ru	42-33 17-51 42-81
<u>УПРАВЛЕНИЕ ТОРГОВЫХ ОПЕРАЦИЙ</u> Начальник управления Рынок акций Рынок облигаций	Беспалов Алексей Волков Алексей Вдовин Алексей	Bespalov_AV@mmbank.ru Volkov_A@mmbank.ru Vdovin_AV@mmbank.ru	42-20 28-37 28-95
<u>УПРАВЛЕНИЕ ПРОДАЖ</u> Начальник отдела Менеджер по работе с клиентами	Мазнин Владимир Борникова Наталья	Maznin_VA@mmbank.ru Bornikova_NY@mmbank.ru	12-59 45-94